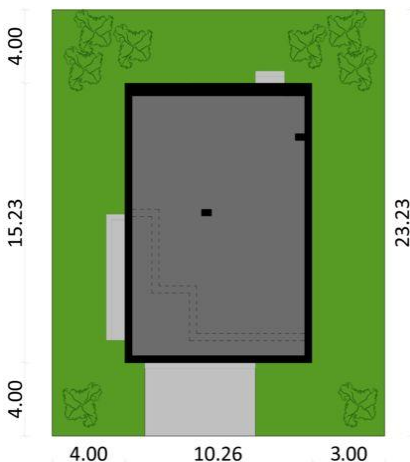
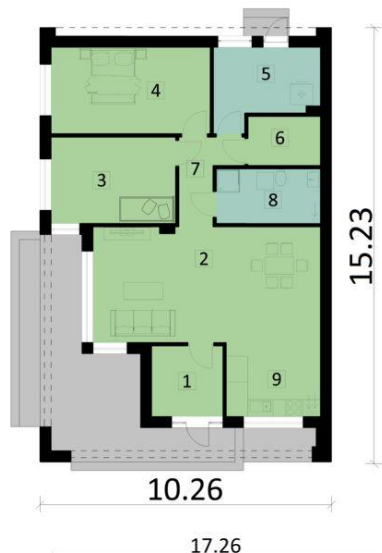




Projekt **PJK Ka1 CE (DOM GW1-01)**



Wykaz pomieszczeń parteru:

1.	wiatrołap	6.20 m <sup>2</sup>
2.	salon/jadalnia	32.32 m <sup>2</sup>
3.	pokój	13.23 m <sup>2</sup>
4.	pokój	16.96 m <sup>2</sup>
6.	garderoba	4.36 m <sup>2</sup>
7.	korytarz	4.88m <sup>2</sup>
8.	łazienka	7.03 m <sup>2</sup>
9.	kuchnia	8.62 m <sup>2</sup>

**pow. użytkowa 93.60 m<sup>2</sup>**

5.	pom. gospodarcze	9.37 m <sup>2</sup>
----	------------------	---------------------

**pow. ogółem 102.97 m<sup>2</sup>**

**Informacje**

Wysokość budynku:	<b>4,72 m</b>	Typ zabudowy:	<b>parterowy</b>
Wysokość parteru:	<b>2,85 m</b>	Pow. całkowita:	<b>165,91 m<sup>2</sup></b>
Pow. dachu:	<b>134,50 m<sup>2</sup></b>	Pow. zabudowy:	<b>127,31 m<sup>2</sup></b>
Szerokość budynku:	<b>10,26 m</b>	Pow. użytkowa:	<b>93,60 m<sup>2</sup></b>
Długość budynku:	<b>15,23 m</b>	Kubatura:	<b>483,13 m<sup>3</sup></b>
		Kąt nachylenia dachu:	<b>5,00°</b>
		Min. szerokość działki:	<b>17,26 m</b>
		Min. długość działki:	<b>23,23 m</b>

Cena projektu na dzień 12.03.2021: **3 199,00 zł**



**Pokaż projekt w internecie**

PJK Ka1 CE - Projekt PJK Ka1 CE to mały i nowoczesny domek parterowy z płaskim dachem. Idealny na wąską działkę, możliwość zlokalizowania tuż przy jej granicy. Dom o zwartej bryle, w którym znajdują się pokoje, kuchnia połączona z jadalnią i salonem oraz łazienka.