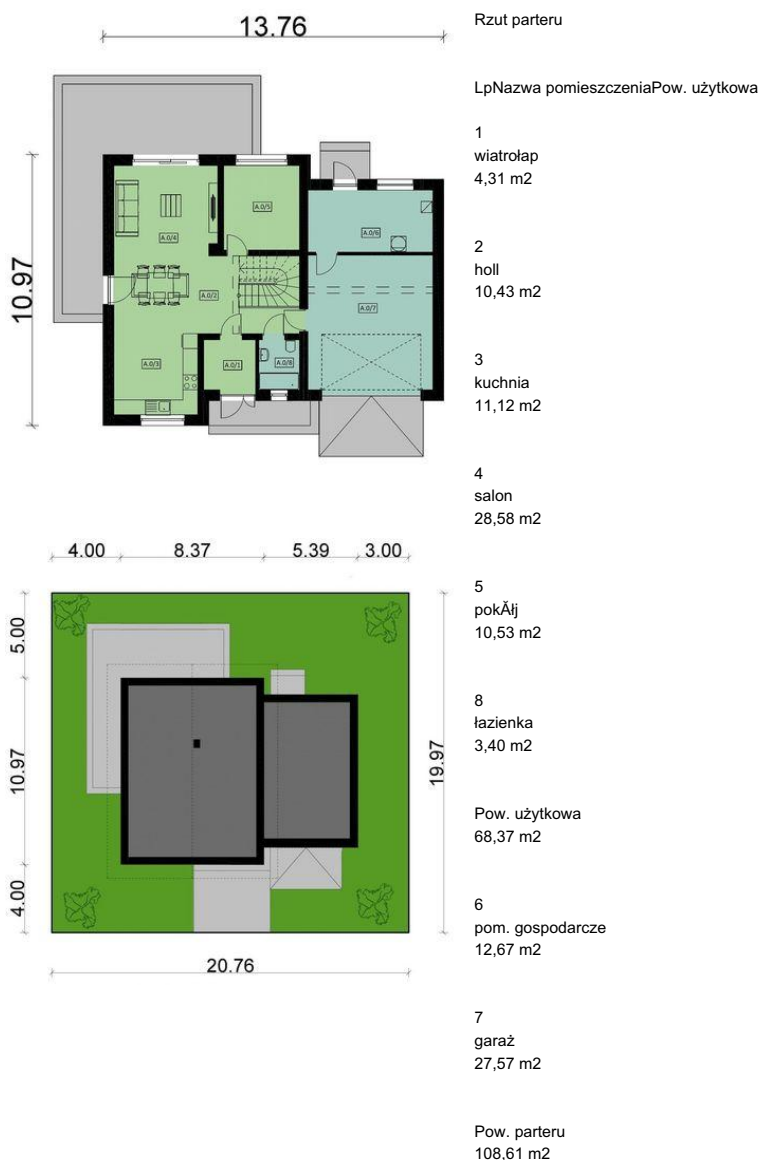




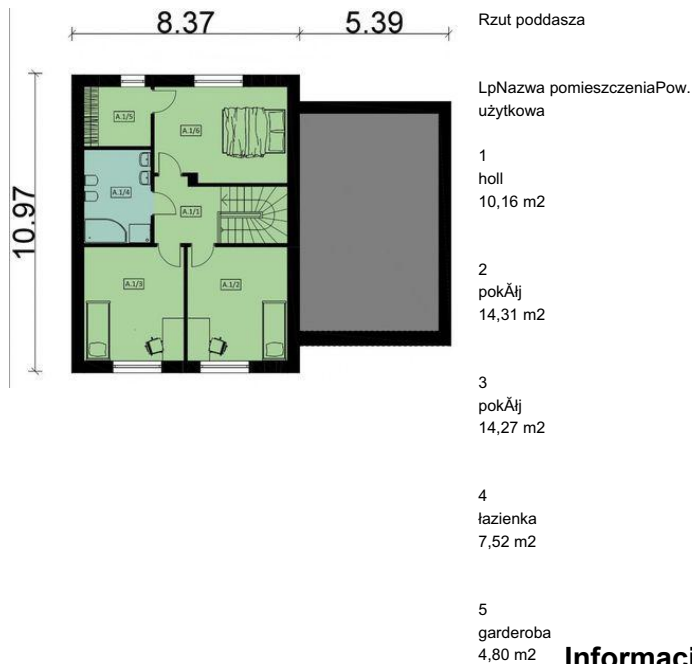
Projekt **PJK Ka109 T CE (DOM GW2-18)**



Parter



Poddasze



Informacje

Wysokość parteru:	2,70 m	Pow. całkowita:	225,00 m²
Liczba pokoi:	5	Pow. zabudowy:	137,30 m²
Pow. dachu:	162,37 m²	Pow. użytkowa:	135,18 m²
		Kubatura:	614,00 m³
		Kąt nachylenia dachu:	42,00°
		Min. szerokość działki:	19,97 m
		Min. długość działki:	25,51 m
		Wysokość budynku:	8,82 m

Cena projektu na dzień 10.09.2020: **3 999,00 zł**



Pokaż projekt w internecie