



Projekt **OT AR-4 CE (DOM OT1-12)**



Parter



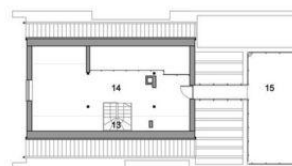
Poddasze



PARTER

- 1. wiatrołap: 3,9 m²
- 2. hall: 2,0 m²
- 3. salon: 25,9 m²
- 4. kuchnia + jadalnia: 17,3m²
- 5. pom gosp., pralnia: 5,9 m²
- 6. przedpokój: 5,4m²
- 7. pokój: 13,5m²
- 8. pokój: 12,4 m²
- 9. pokój: 10,9 m²
- 10. łazienka: 5,7 m²
- 11. wc: 1,7 m²
- 12. garaż: 22,6 m²

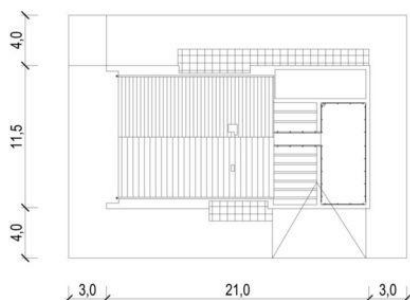
PARTER



PODDASZE

- 13. KOMUNIKACJA: 4,2 m²
- 14. PODDASZE: 36,0 m²
- 15. TARAS

PODDASZE



Informacje

Pow. dachu:	159,00 m²	Typ zabudowy:	z poddaszem
Szerokość budynku:	21,00 m	Pow. zabudowy:	161,30 m²
Długość budynku:	11,50 m	Pow. użytkowa:	136,20 m²
		Kubatura:	503,00 m³
		Kąt nachylenia dachu:	35,00 °
		Min. szerokość działki:	27,00 m
		Min. długość działki:	19,50 m
		Wysokość budynku:	6,95 m

Cena projektu na dzień 10.03.2021: **2 300,00 zł**



Pokaż projekt w internecie

OT AR-4 CE - Dom murowany z użytkowym poddaszem, oraz garażem połączonym z częścią mieszkalną poprzez częściowo zadaszony taras. Poddasze zostało otwarte na część dzienną na parterze tworząc antresolę. Można je zaaranżować w dowolny sposób. W budynku zastosowano strop drewniany oraz drewnianą konstrukcję dachu.