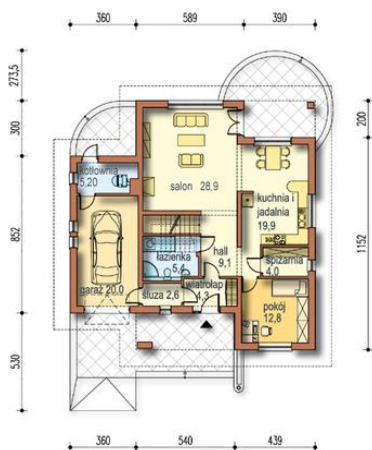




Projekt **OP Syntia wersja B CE (DOM OS1-32)**



Parter

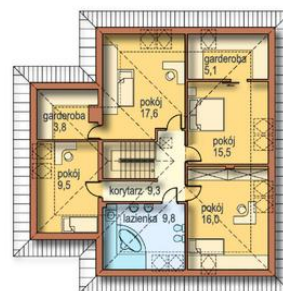


Powierzchnia parteru:

1. wiatrołap - 4,30m₂
2. hall - 9,10m₂
3. pokój - 12,80m₂
4. sypialnia - 4,0m₂
5. kuchnia z jadalnią - 19,90m₂
6. salon - 28,90m₂
7. łazienka - 5,40m₂
8. śluza - 2,60m₂
9. garaż - 20,0m₂
10. kotłownia - 5,20m₂



Poddasze



Powierzchnia poddasza:

1. komunikacja - 9,30m₂
2. łazienka - 9,80m₂
3. pokój - 16,0m₂
4. pokój - 15,50m₂
5. garderoba - 5,10m₂
6. pokój - 9,50m₂



Informacje

Długość budynku:	13,52 m	Typ zabudowy:	z poddaszem
		Pow. zabudowy:	144,50 m²
		Pow. użytkowa:	178,80 m²
		Kubatura:	617,00 m³
		Min. szerokość działki:	21,39 m
		Min. długość działki:	21,52 m
		Wysokość budynku:	8,80 m
		Szerokość budynku:	13,39 m

Cena projektu na dzień 15.11.2018: **2 690,00 zł**

Pokaż projekt w internecie

OP Syntia wersja B CE - Bardzo wygodny, reprezentacyjny dom parterowy dom z użytkowym poddaszem i wbudowanym garażem jednoosobowym. Syntia wersja B jest większą wersją popularnego projektu Syntia.