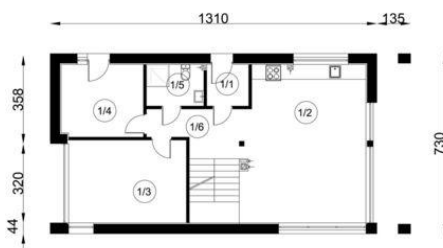




Projekt **NA W-27 CE (DOM NA1-33)**

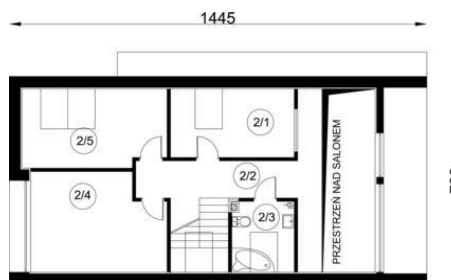


Parter



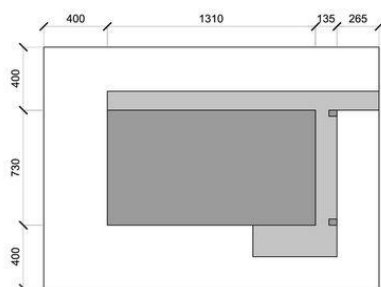
Powierzchnia parteru:

1. wiatrołap - 2,83m²
2. salon + kuchnia - 31,71m²
3. pokój - 15,83m²
4. pom. gosp. - 9,97m²
5. łazienka - 3,88m²
6. komunikacja - 11,16m²



Powierzchnia piętra:

1. pokój - 5,30m²
2. komunikacja - 10,39m²
3. łazienka - 2,77m²
4. pokój - 9,78m²
5. pokój - 7,64m²



Informacje

Typ zabudowy:	piętrowy
Pow. zabudowy:	96,67 m²
Pow. użytkowa:	126,97 m²
Kubatura:	577,58 m³
Kąt nachylenia dachu:	40,00°
Min. szerokość działki:	2101,00 m
Min. długość działki:	1530,00 m
Wysokość budynku:	7,31 m

Cena projektu na dzień 27.02.2021: **3 950,00 zł**



Pokaż projekt w internecie

NA W-27 CE - Dom NA W-27 CE to energooszczędny, ekonomiczny w eksploatacji dom drewniany budowany w konstrukcji szkieletowej. Drewno jest materiałem posiadającym zdolność do samoregulacji wilgotności. Co więcej wytwarza specyficzny mikroklimat: w lecie daje ochłodę, a zimą zatrzymuje ciepło.