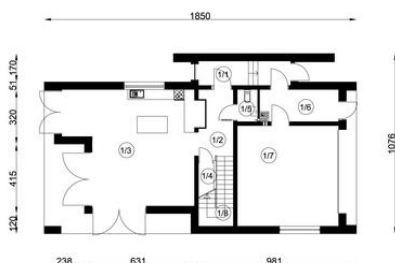
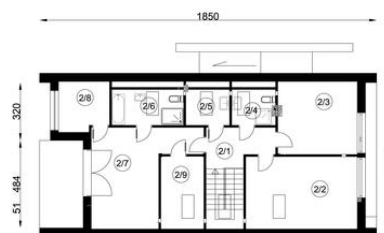




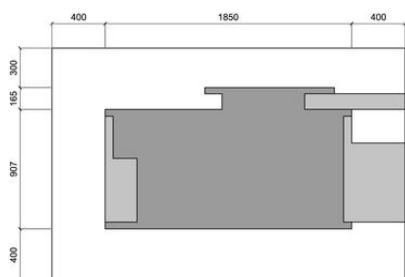
Projekt **NA FX-47 CE (DOM NA1-30)**



- 1/1 wiatrołap 7,97 m²
- 1/2 komunikacja 8,90 m²
- 1/3 salon+kuchnia 48,27 m²
- 1/4 spiżarnia 1,45 m²
- 1/5 WC 2,30 m²
- 1/6 pom. tech. 8,98 m²
- 1/7 garaż 36,00 m²
- 1/8 schody 6,84 m²



- 2/1 komunikacja 7,35 m²
- 2/2 pokój 20,83 m²
- 2/3 pokój 14,87 m²
- 2/4 łazienka 4,26 m²
- 2/5 pralnia 4,36 m²
- 2/6 łazienka 7,18 m²
- 2/7 pokój 22,24 m²
- 2/8 pokój 5,75 m²
- 2/9 garderoba 8,07 m²



Informacje

Typ zabudowy:	piętrowy
Pow. zabudowy:	172,40 m²
Pow. użytkowa:	179,60 m²
Kubatura:	1132,30 m³
Kąt nachylenia dachu:	35,00°
Wysokość budynku:	7,90 m

Cena projektu na dzień 15.11.2018: **4 200,00 zł**



Pokaż projekt w internecie

NA FX-47 CE - Projekt FX-47 wyróżnia funkcjonalność, czystość formy architektonicznej, zwartość bryły. Kształt domu umożliwia umieszczenie go nawet na niestandardowo wąskiej działce. Zwarta, modernistyczna bryła wygląda bardzo efektownie z każdej strony i nawiązuje do najświeższych trendów w architekturze.