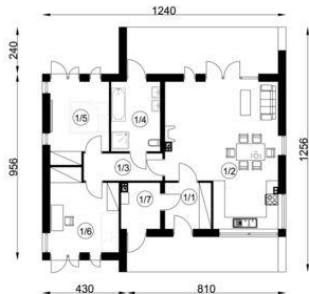
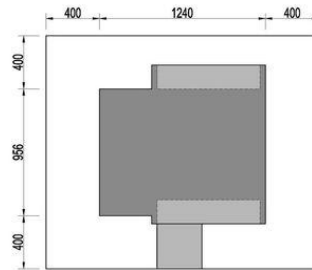




Projekt **NA FX-3 CE (DOM NA1-12)**



1/1 przedsiónek 5,60 m²
1/2 salon+kuchnia 37,50 m²
1/3 komunikacja 5,60 m²
1/4 łazienka 8,90 m²
1/5 pokój 11,80 m²
1/6 pokój 13,80 m²
1/7 pom. tech. 4,80 m²



Informacje

Liczba pokoi:	3	Typ zabudowy:	parterowy
		Pow. zabudowy:	118,50 m²
		Pow. użytkowa:	88,00 m²
		Kubatura:	645,00 m³
		Kąt nachylenia dachu:	40,00°
		Min. szerokość działki:	20,40 m
		Min. długość działki:	17,56 m
		Wysokość budynku:	7,40 m

Cena projektu na dzień 24.02.2021: **3 800,00 zł**



Pokaż projekt w internecie

NA FX-3 CE - Projekt domu FX-3 to dynamiczna forma budynku, złagodzona dwuspadowym dachem. Dom pomimo niewielkiej przestrzeni sprawia optyczne wrażenie dużo większego budynku. Wnętrze budynku cechuje czytelny podział na strefy dzienną i nocną – prywatną.