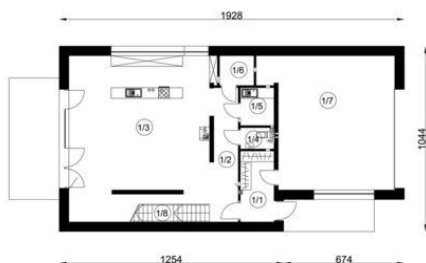
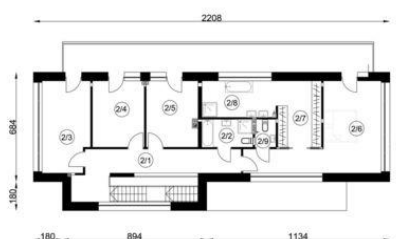




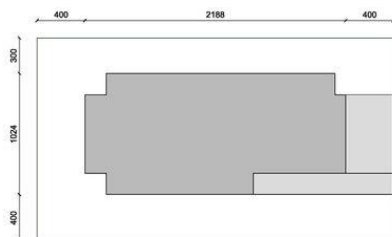
Projekt **NA FX-37 CE (DOM NA1-27)**



- 1/1 wiatrołap 7,50Å m2
- 1/2 komunikacja 10,28Å m2
- 1/3 salon+kuchnia 68,79Å m2
- 1/4 WC 2,25Å m2
- 1/5 pom. tech. 4,00Å m2
- 1/6 pom. tech. 3,23Å m2
- 1/7 garaż 51,03Å m2
- 1/8 schody 5,70Å m2



- 2/1 komunikacja 18,71 m2
- 2/2 łazienka 5,50Å m2
- 2/3 pokój 16,53 m2
- 2/4 pokój 13,29 m2
- 2/5 pokój 13,29Å m2
- 2/6 pokój 28,08Å m2
- 2/7 garderoba 11,18 m2
- 2/8Å schody 5,70 m2
- 2/9 WC 2,26Å m2



Informacje

Typ zabudowy:	z poddaszem
Pow. zabudowy:	208,30 m2
Pow. użytkowa:	170,07 m2
Kubatura:	1029,90 m3
Kąt nachylenia dachu:	2,00°
Wysokość budynku:	7,40 m

Cena do uzgodnienia
 Pokaż projekt w internecie

NA FX-37 CE - Projekt domu FX-37 autorstwa pracowni Nanostudio jest to propozycja dla osób ceniących sobie komfort użytkowania i potrafiących docenić piękno współczesnej architektury w najlepszym jej wydaniu.