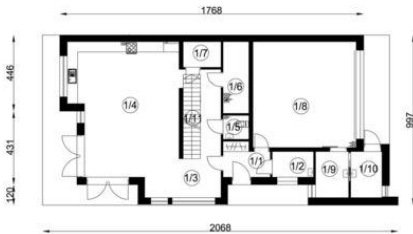
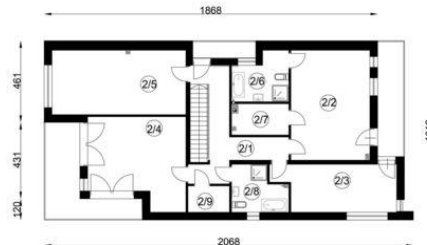




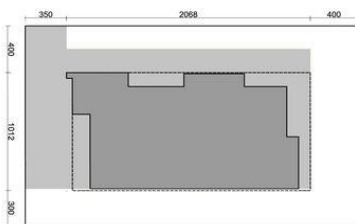
Projekt **NA FX-30 CE (DOM NA1-32)**



- 1/1 przedsiónek 5,02Å m<sup>2</sup>
- 1/2 pralnia 3,60Å m<sup>2</sup>
- 1/3 komunikacja 12,95Å m<sup>2</sup>
- 1/4 salon+kuchnia 49,70Å m<sup>2</sup>
- 1/5 WC 2,10Å m<sup>2</sup>
- 1/6 kotłownia 6,30Å m<sup>2</sup>
- 1/7 pom. tech. 6,30Å m<sup>2</sup>
- 1/8 garaż 37,20Å m<sup>2</sup>
- 1/9 pracownia 5,18 m<sup>2</sup>
- 1/10 pracownia 4,92 m<sup>2</sup>
- 1/11 schody 4,94 m<sup>2</sup>



- 2/1 komunikacja 14,62Å m<sup>2</sup>
- 2/2 pokÅłj 27,40 m<sup>2</sup>
- 2/3 pokÅłj 17,18Å m<sup>2</sup>
- 2/4 pokÅłj 25,44Å m<sup>2</sup>
- 2/5 pralnia 27,22Å m<sup>2</sup>
- 2/6 łazienka 7,80Å m<sup>2</sup>
- 2/7 garderoba 5,63 m<sup>2</sup>
- 2/8 łazienka 7,30 m<sup>2</sup>
- 2/9 garderoba 3,43 m<sup>2</sup>



**Informacje**

Typ zabudowy:	<b>z poddaszem</b>
Pow. zabudowy:	<b>165,88 m<sup>2</sup></b>
Pow. użytkowa:	<b>234,02 m<sup>2</sup></b>
Kubatura:	<b>1334,80 m<sup>3</sup></b>
Kąt nachylenia dachu:	<b>2,00°</b>
Wysokość budynku:	<b>7,72 m</b>

Cena projektu na dzień 12.03.2021: **4 250,00 zł**



**Pokaż projekt w internecie**

NA FX-30 CE - FX-30 to nowoczesny dom jednorodzinny. Prosta forma budynku jest nietuzinkowa i elegancka. Zaprojektowane tarasy i balkony nadają dynamizmu bryle oraz optycznie powiększają obiekt.