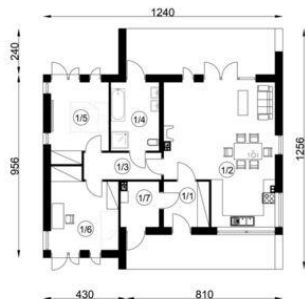




Projekt **NA FX-1 CE (DOM NA1-14)**

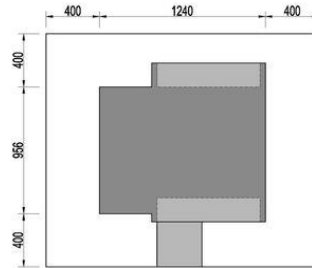


Parter



Powierzchnia parteru:

1. przedsiónek - 5,60m²
2. salon+kuchnia - 37,50m²
3. komunikacja - 5,60m²
4. łazienka - 8,90m²
5. pokój - 11,80m²
6. pokój - 13,80m²
7. pom. tech. - 4,80m²



Informacje

Wysokość parteru:	2,90 m	Typ zabudowy:	parterowy
Liczba pokoi:	3	Pow. zabudowy:	111,50 m²
Szerokość budynku:	1240,00 m	Pow. użytkowa:	88,00 m²
Długość budynku:	956,00 m	Kubatura:	415,00 m³
		Kąt nachylenia dachu:	2,00°
		Min. szerokość działki:	20,40 m
		Min. długość działki:	17,56 m
		Wysokość budynku:	3,40 m

Cena projektu na dzień 25.02.2021: **3 800,00 zł**



Pokaż projekt w internecie

NA FX-1 CE - Projekt domu NA FX-1 CE to elegancka, dynamiczna forma budynku, zapewniająca jednocześnie wysokie walory użytkowe i komfort jaki daje dom parterowy.