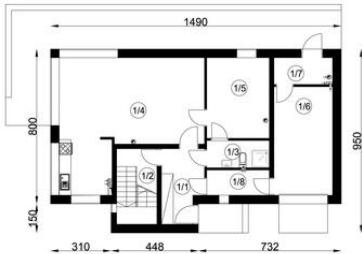
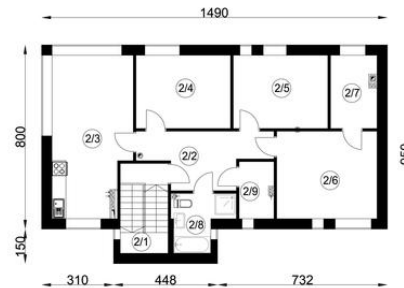




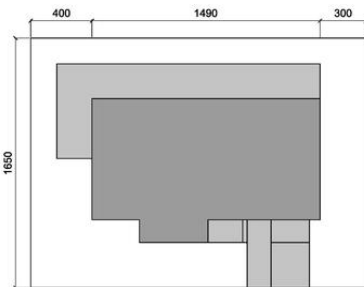
Projekt **NA B-74 CE (DOM NA1-20)**



- 1/1 przedsiónek 7,68 m²
- 1/2 komunikacja 7,66 m²
- 1/3 łazienka 4,48 m²
- 1/4 salon+kuchnia 40,75 m²
- 1/5 gabinet 13,31 m²
- 1/6 garaż 16,80 m²
- 1/7 kotłownia 4,14 m²
- 1/8 pom. gosp. 4,16 m²



- 2/1 komunikacja 1,85 m²
- 2/2 komunikacja 11,08 m²
- 2/3 salon+kuchnia 23,20 m²
- 2/4 pokój 12,94 m²
- 2/5 pokój 12,4 m²
- 2/6 pokój 16,41 m²
- 2/7 garderoba 6,36 m²
- 2/8 łazienka 5,49 m²
- 2/9 pralnia 3,72 m²



Informacje

Liczba pokoi:	6	Typ zabudowy:	z poddaszem
Pow. dachu:	151,20 m²	Pow. zabudowy:	126,00 m²
		Pow. użytkowa:	83,00 m²
		Kubatura:	999,00 m³
		Kąt nachylenia dachu:	35,00°
		Min. szerokość działki:	21,90 m
		Min. długość działki:	16,50 m
		Wysokość budynku:	9,67 m

Cena projektu na dzień 15.11.2018: **5 450,00 zł**



Pokaż projekt w internecie

NA B-74 CE - Dom jednorodzinny dwulokalowy B-74 jest to propozycja biura Nanostudio na bardzo efektowny, nietuzinkowy budynek. Dom jest dedykowany dla osób, które cenią czytelne formy architektoniczne. Duża bryła budynku zróżnicowana jest ciekawie zaprojektowaną elewacją.