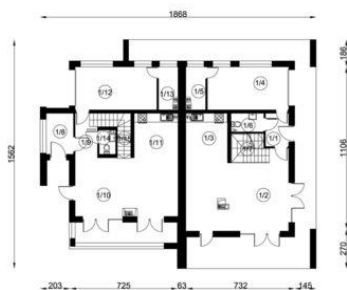
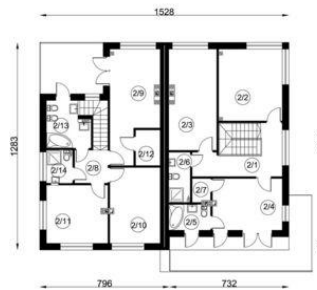




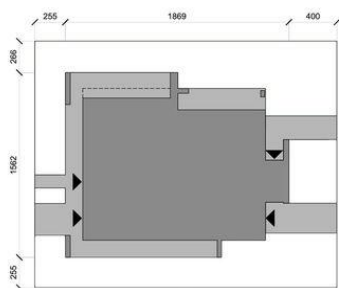
Projekt **NA B-55 CE (DOM NA1-19)**



- 1/1 przedsiónek 3,53Å m2
- 1/2 pokÅj 33,67Å m2
- 1/3Å kuchnia 9,53Å m2
- 1/4Å garaÅ 16,11 m2
- 1/5 pom. tech. 3,62Å m2
- 1/6 WC 2,79Å Å m2
- 1/7 schody 5,17Å m2
- 1/8 przedsiónek 5,35Å m2
- 1/9 komunikacja 4,09Å m2
- 1/10 pokÅj 27,85Å m2
- 1/11 kuchnia 8,97Å m2
- 1/12 garaÅ 6,20 m2
- 1/13 pom. tech. 3,55 m2
- 1/14 WC 195 m2
- 1/15 schody 4,48 m2



- 2/1 komunikacja 10,19Å m2
- 2/2 pokÅj 17,30 m2
- 2/3 pokÅj 18,41Å m2
- 2/4 pokÅj 13,68Å m2
- 2/5 łazienka 4,10 m2
- 2/6 łazienka 4,08Å m2
- 2/7 garderoba 1,69 m2
- 2/8 komunikacja 4,16 m2
- 2/9 pokÅj 18,43 m2
- 2/10 pokÅj 14,44 m2
- 2/11 pokÅj 13,55 m2
- 2/12 garderoba 3,30 m2
- 2/13 łazienka 7,20 m2
- 2/14 łazienka 3,29 m2



Informacje

Liczba pokoi:	5	Typ zabudowy:	piętrowy
Pow. dachu:	254,50 m2	Pow. zabudowy:	254,50 m2
		Pow. użytkowa:	144,00 m2
		Kubatura:	1589,00 m3
		Kąt nachylenia dachu:	12,30°
		Min. szerokość działki:	25,24 m
		Min. długość działki:	20,83 m
		Wysokość budynku:	7,99 m

Cena projektu na dzień 25.02.2021: **5 890,00 zł**



PokaÅ projekt w internecie

NA B-55 CE - Dom B-55 jest to propozycja biura Nanostudio na bardzo efektowny, nietuzinkowy dom jednorodzinny dwulokalowy. Nowoczesna bryła, zróżnicowana wysuniętymi elementami oraz balkonami prezentuje się bardzo atrakcyjnie. Dom nie jest symetryczny co powoduje wrażenie domu jednolokalowego.