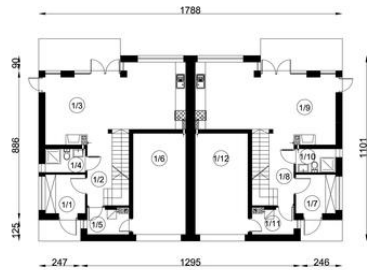
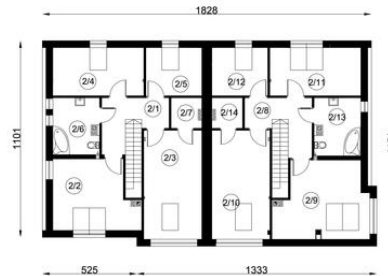




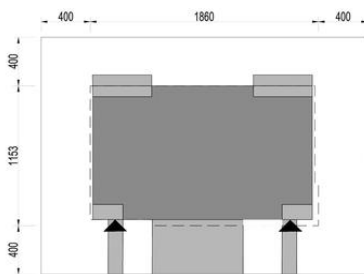
Projekt **NA B-50 CE (DOM NA1-21)**



- 1/1 przedsiónek 5,41m<sup>2</sup>
- 1/2 komunikacja 9,40 m<sup>2</sup>
- 1/3 salon+kuchnia 33,15 m<sup>2</sup>
- 1/4 WC 3,27 m<sup>2</sup>
- 1/5 pom. tech. 4,17 m<sup>2</sup>
- 1/6 garaż 18,59 m<sup>2</sup>
- 1/7 przedsiónek 5,41 m<sup>2</sup>
- 1/8 komunikacja 9,40 m<sup>2</sup>
- 1/9 salon+kuchnia 33,15 m<sup>2</sup>
- 1/10 WC 3,27 m<sup>2</sup>
- 1/11 pom. tech. 4,17 m<sup>2</sup>
- 1/12 garaż 18,59 m<sup>2</sup>



- 2/1 komunikacja 7,87 m<sup>2</sup>
- 2/2 pokój 16,80 m<sup>2</sup>
- 2/3 pokój 17,66 m<sup>2</sup>
- 2/4 pokój 12,99 m<sup>2</sup>
- 2/5 garderoba 7,98 m<sup>2</sup>
- 2/6 łazienka 8,23 m<sup>2</sup>
- 2/7 garderoba 2,88 m<sup>2</sup>
- 2/8 komunikacja 8,10 m<sup>2</sup>
- 2/9 pokój 16,54 m<sup>2</sup>
- 2/10 pokój 17,66 m<sup>2</sup>
- 2/11 pokój 12,99 m<sup>2</sup>
- 2/12 garderoba 7,98 m<sup>2</sup>
- 2/13 łazienka 8,40 m<sup>2</sup>
- 2/14 garderoba 2,88 m<sup>2</sup>



**Informacje**

Pow. dachu:	<b>127,00 m<sup>2</sup></b>	Typ zabudowy:	<b>z poddaszem</b>
		Pow. zabudowy:	<b>206,00 m<sup>2</sup></b>
		Pow. użytkowa:	<b>148,00 m<sup>2</sup></b>
		Kubatura:	<b>1297,00 m<sup>3</sup></b>
		Kąt nachylenia dachu:	<b>30,00°</b>
		Min. szerokość działki:	<b>19,53 m</b>
		Min. długość działki:	<b>26,60 m</b>
		Wysokość budynku:	<b>9,00 m</b>

Cena projektu na dzień 15.11.2018: **5 950,00 zł**



**Pokaż projekt w internecie**

NA B-50 CE - Dom B-50 jest to bardzo efektowny, nietuzinkowy dom jednorodzinny dwulokalowy lub do zabudowy bliźniaczej. Nowoczesna bryła budynku nie jest symetryczna co powoduje wrażenie domu jednolokalowego. Wnętrze budynku jest przemyślane a przestrzeń wewnętrzna jest bardzo efektywnie i racjonalnie wykorzystana.