



Projekt **NA B-121 CE (DOM NA1-09)**

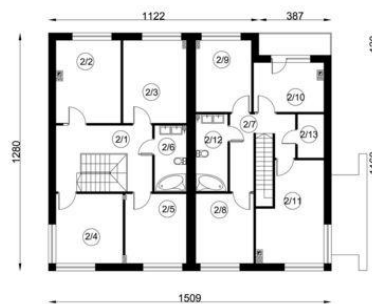


Parter



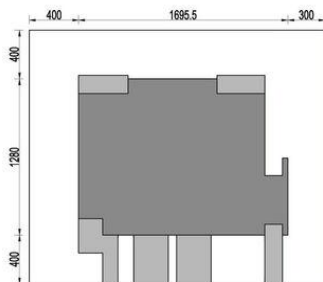
Powierzchnia parteru:

1. przedsiónek - 4,28m<sup>2</sup>
2. komunikacja - 7,52m<sup>2</sup>
3. salon + kuchnia - 36,82m<sup>2</sup>
4. pom. tech. - 4,67m<sup>2</sup>
5. WC - 2,32m<sup>2</sup>
6. garaż - 17,76m<sup>2</sup>
7. przedsiónek - 5,16m<sup>2</sup>
8. komunikacja - 16,29m<sup>2</sup>
9. salon+kuchnia - 34,77m<sup>2</sup>
10. pom. tech. - 4,36m<sup>2</sup>
11. WC - 1,95m<sup>2</sup>
12. garaż - 17,76m<sup>2</sup>



Powierzchnia piętra:

1. komunikacja - 18,31m<sup>2</sup>
2. pokój - 15,40m<sup>2</sup>
3. pokój - 15,06m<sup>2</sup>
4. pokój - 13,41m<sup>2</sup>
5. pokój - 12,16m<sup>2</sup>
6. łazienka - 6,04m<sup>2</sup>
7. komunikacja - 11,54m<sup>2</sup>
8. pokój - 13,87m<sup>2</sup>
9. pokój - 11,42m<sup>2</sup>
10. pokój - 9,97m<sup>2</sup>
11. pokój - 17,50m<sup>2</sup>
12. łazienka - 5,77m<sup>2</sup>
13. garderoba - 3,29m<sup>2</sup>



**Informacje**

Liczba pokoi:	<b>5</b>	Typ zabudowy:	<b>bliźniak</b>
Pow. dachu:	<b>196,80 m<sup>2</sup></b>	Pow. zabudowy:	<b>196,90 m<sup>2</sup></b>
		Pow. użytkowa:	<b>136,00 m<sup>2</sup></b>
		Kubatura:	<b>1321,90 m<sup>3</sup></b>
		Kąt nachylenia dachu:	<b>3,00°</b>
		Min. szerokość działki:	<b>24,00 m</b>
		Min. długość działki:	<b>20,80 m</b>
		Wysokość budynku:	<b>7,10 m</b>

Cena projektu na dzień 25.02.2021: **5 490,00 zł**



**Pokaż projekt w internecie**

NA B-121 CE - Dom NA B-121 CE jest to propozycja biura na bardzo tani w budowie ale bardzo efektowny, nietuzinkowy dom jednorodzinny dwulokalowy.