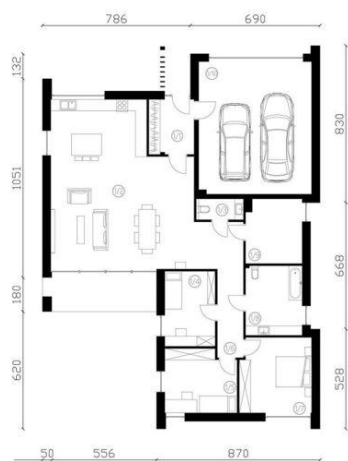




Projekt **NA A-43 CE (DOM NA1-56)**

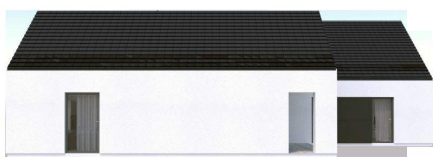
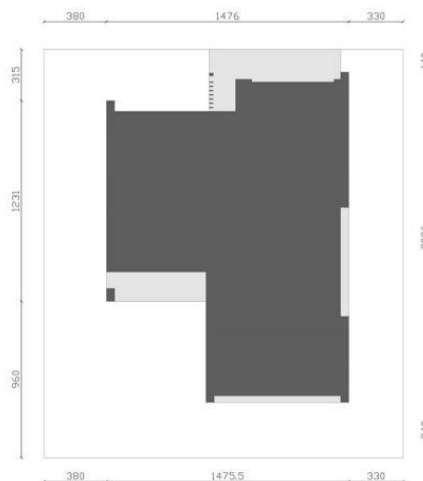


Parter



Powierzchnia parteru:

1. przedsiónek - 6,92m<sup>2</sup>
2. kuchnia + salon - 60,58m<sup>2</sup>
3. WC - 2,75m<sup>2</sup>
4. pokój - 10,56m<sup>2</sup>
5. pokój - 12,33m<sup>2</sup>
6. pokój - 14,90m<sup>2</sup>
7. łazienka - 11,02m<sup>2</sup>
8. pom. techniczne - 10,05m<sup>2</sup>
9. komunikacja - 12,89m<sup>2</sup>
10. garaż - 41,89m<sup>2</sup>



**Informacje**

Szerokość budynku:	<b>14,76 m</b>	Typ zabudowy:	<b>parterowy</b>
Długość budynku:	<b>12,31 m</b>	Pow. zabudowy:	<b>223,20 m<sup>2</sup></b>
		Pow. użytkowa:	<b>142,09 m<sup>2</sup></b>
		Kubatura:	<b>1247,14 m<sup>3</sup></b>
		Kąt nachylenia dachu:	<b>40,00°</b>
		Min. szerokość działki:	<b>21,86 m</b>
		Min. długość działki:	<b>20,26 m</b>
		Wysokość budynku:	<b>6,90 m</b>

Cena projektu na dzień 05.02.2021: **4 100,00 zł**



**Pokaż projekt w internecie**

NA A-43 CE - NA A-43 CE to projekt rodzinnego domu o średniej powierzchni. Jest to propozycja nowoczesnego budynku z funkcjonalnie zaprojektowanym wnętrzem. Nowoczesna elewacja nadaje niepowtarzalny charakter.