



Projekt **NA A-40 CE (DOM NA1-54)**

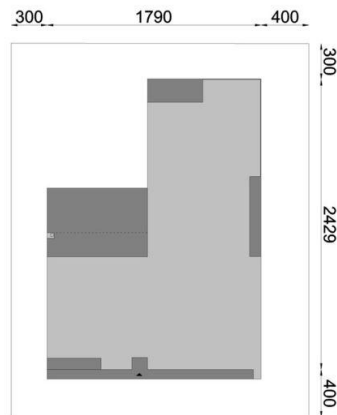


Parter



Powierzchnia parteru:

1. salon + kuchnia - 62,45m<sup>2</sup>
2. komunikacja - 8,45m<sup>2</sup>
3. garaż - 49,11m<sup>2</sup>
4. pom. techniczne - 4,05m<sup>2</sup>
5. pokój - 9,82m<sup>2</sup>
6. komunikacja - 14,85m<sup>2</sup>
7. pokój - 10,64m<sup>2</sup>
8. garderoba - 7,98m<sup>2</sup>
9. łazienka - 13,34m<sup>2</sup>
10. sauna - 4,66m<sup>2</sup>
11. pokój - 20,70m<sup>2</sup>
12. pokój - 12,57m<sup>2</sup>
13. łazienka - 4,00m<sup>2</sup>
14. pralnia - 2,81m<sup>2</sup>
15. schowek - 4,20m<sup>2</sup>



**Informacje**

Liczba pokoi:	<b>5</b>	Typ zabudowy:	<b>parterowy</b>
		Pow. zabudowy:	<b>290,90 m<sup>2</sup></b>
		Pow. użytkowa:	<b>215,76 m<sup>2</sup></b>
		Kubatura:	<b>1614,33 m<sup>3</sup></b>
		Kąt nachylenia dachu:	<b>20,00°</b>
		Min. szerokość działki:	<b>31,29 m</b>
		Min. długość działki:	<b>24,94 m</b>
		Wysokość budynku:	<b>5,04 m</b>

Cena projektu na dzień 05.02.2021: **4 150,00 zł**



**Pokaż projekt w internecie**

NA A-40 CE - Projekt NA A-40 CE jest to projekt rodzinnego domu średniej wielkości. Bryła budynku jest bardzo nowoczesna, nawiązująca do najnowszych trendów w architekturze. Dach stromy. Elewacja budynku jest kombinacją ścian tynkowanych w kolorze białym i płyt włókno - cementowych oraz szarego tynku.