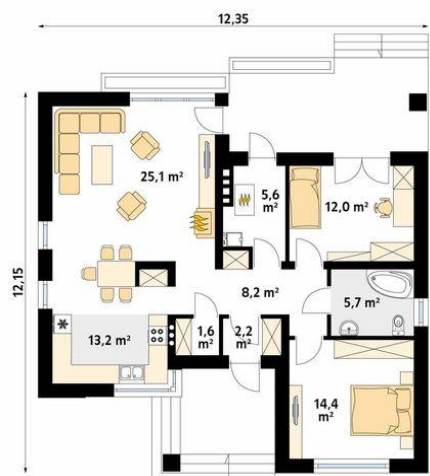




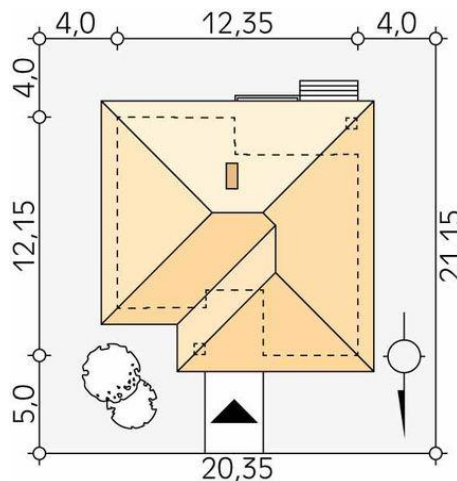
Projekt **MT Umbra paliwo stałe CE (DOM ST8-50)**



Parter



parter  
wiatrołap 2.2  
hol 8.2  
spiżarnia 1.6  
kuchnia 13.2  
salon/jadalnia 25.1  
sypialnia 12  
łazienka 5.7  
sypialnia 14.4  
kotłownia 5.6



### Informacje

Wysokość budynku:	<b>6,82 m</b>	Typ zabudowy:	<b>parterowy</b>
Liczba pokoi:	<b>3</b>	Pow. całkowita:	<b>117,30 m<sup>2</sup></b>
Pow. dachu:	<b>212,00 m<sup>2</sup></b>	Pow. zabudowy:	<b>117,30 m<sup>2</sup></b>
Szerokość budynku:	<b>12,15 m</b>	Pow. użytkowa:	<b>88,00 m<sup>2</sup></b>
Długość budynku:	<b>12,15 m</b>	Kubatura:	<b>440,00 m<sup>3</sup></b>
		Kąt nachylenia dachu:	<b>30,00°</b>
		Min. szerokość działki:	<b>20,35 m</b>
		Min. długość działki:	<b>21,15 m</b>

Cena projektu na dzień 25.02.2021: **3 650,00 zł**



**Pokaż projekt w internecie**

MT Umbra paliwo stałe CE - Jednorodzinny budynek mieszkalny, parterowy, niepodpiwniczony, przeznaczony dla 3 - 4-osobowej rodziny. Atutem projektu jest duży zadaszony taras oraz kotłownia na każdy rodzaj paliwa. W części dziennej zaprojektowano salon z jadalnią oraz kuchnię ze spiżarnią.