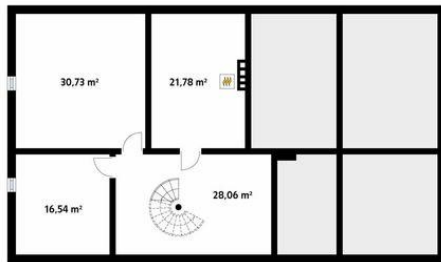




Projekt **MT Tercja 5 CE (DOM ST1-40)**



Piwnica



piwnica
korytarz/komunikacja 28.06
pomieszczenie gospodarcze 16.54
pomieszczenie gospodarcze 30.73
kotłownia 21.78



Parter



parter
wiatrołap 6.49
korytarz/komunikacja 13.71
wc 3.32
spiżarnia 3.85
kuchnia/jadalnia 17.08
salon 54.33
korytarz/komunikacja 8.67
sypialnia 13.38
sypialnia 14.01
garderoba 5.73
sypialnia 16.75
łazienka 9.67

Poddasze



poddasze
korytarz/komunikacja 17.53
sypialnia 16.81
sypialnia 22.25
garderoba 9.37
sypialnia 29
garderoba 5.29
łazienka 11.58

Informacje

Wysokość budynku:	8,64 m	Typ zabudowy:	z poddaszem
Pow. dachu:	380,00 m2	Pow. całkowita:	534,95 m2
Szerokość budynku:	16,90 m	Pow. zabudowy:	207,91 m2
Długość budynku:	16,90 m	Pow. użytkowa:	278,82 m2
		Kubatura:	1434,00 m3
		Kąt nachylenia dachu:	35,00°
		Min. szerokość działki:	26,65 m
		Min. długość działki:	25,90 m

Cena projektu na dzień 25.02.2021: **5 350,00 zł**



Pokaż projekt w internecie

MT Tercja 5 CE - Dom jednorodzinny, wolno stojący, podpiwniczony z poddaszem użytkowym. Wygodny, przestronny dom przeznaczony dla licznej rodziny. Tradycyjna bryła o dworowym charakterze. Posiada duży zadaszony taras..