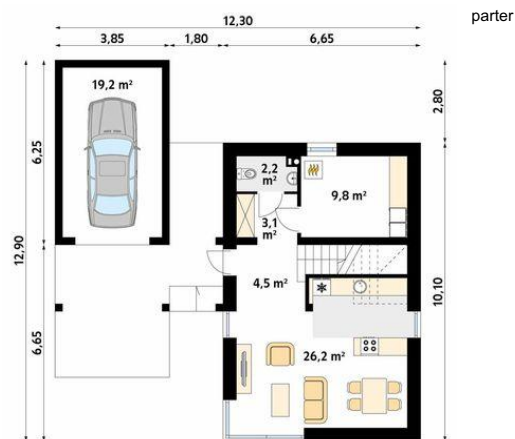




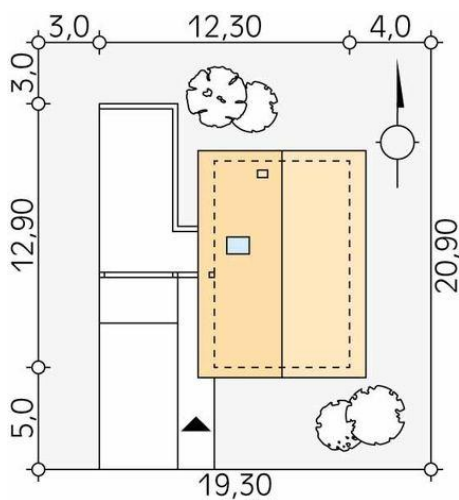
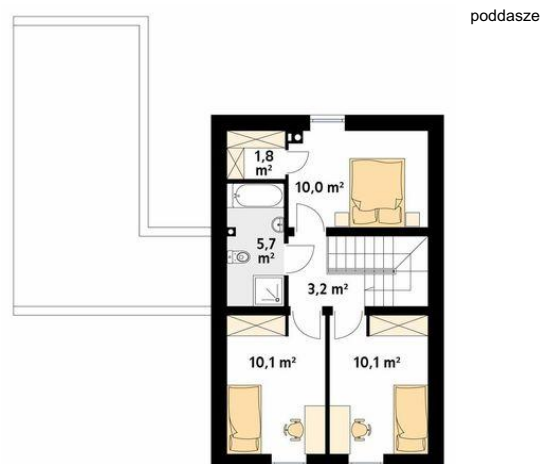
Projekt **MT Teo 2 CE (DOM ST7-65)**



Parter



Poddasze



**Informacje**

Wysokość budynku:	<b>8,50 m</b>	Typ zabudowy:	<b>z poddaszem</b>
Liczba pokoi:	<b>4</b>	Pow. całkowita:	<b>146,38 m<sup>2</sup></b>
Pow. dachu:	<b>141,00 m<sup>2</sup></b>	Pow. zabudowy:	<b>104,50 m<sup>2</sup></b>
Szerokość budynku:	<b>12,90 m</b>	Pow. użytkowa:	<b>86,70 m<sup>2</sup></b>
Długość budynku:	<b>12,90 m</b>	Kubatura:	<b>430,00 m<sup>3</sup></b>
		Kąt nachylenia dachu:	<b>45,00°</b>
		Min. szerokość działki:	<b>19,30 m</b>
		Min. długość działki:	<b>20,90 m</b>

Cena projektu na dzień 10.03.2021: **3 850,00 zł**



**Pokaż projekt w internecie**

MT Teo 2 CE - Niewielki dom mieszkalny przeznaczony dla 4-osobowej rodziny. Na stosunkowo niewielkiej powierzchni zaprojektowano bogaty program funkcjonalny.