



Projekt **MT Talar paliwo stałe CE (DOM ST7-98)**



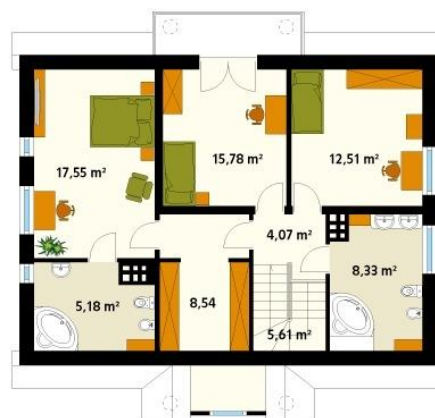
Parter



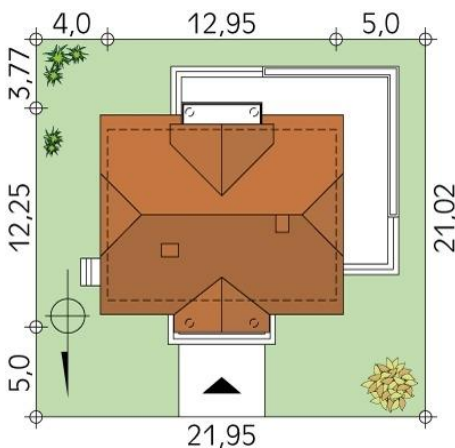
parter
wiatrołap 5.9
hol 12.5
łazienka 5.33
gabinet 15.7
salon/jadalnia 33.84
kuchnia 11.09
pomieszczenie gospodarcze 1.11
kotłownia 6.97



Poddasze



poddasze
schody 5.61
hol 4.07
garderoba 8.54
łazienka 5.18
sypialnia 17.55
sypialnia 15.78
sypialnia 12.51
łazienka 8.33



Informacje

Wysokość budynku:	8,62 m	Typ zabudowy:	z poddaszem
Liczba pokoi:	5	Pow. całkowita:	251,30 m2
Pow. dachu:	205,00 m2	Pow. zabudowy:	125,65 m2
Szerokość budynku:	12,15 m	Pow. użytkowa:	170,01 m2
Długość budynku:	12,15 m	Kubatura:	815,00 m3
		Kąt nachylenia dachu:	42,00°
		Min. szerokość działki:	21,95 m
		Min. długość działki:	20,97 m

Cena projektu na dzień 15.11.2018: **2 980,00 zł**



Pokaż projekt w internecie

MT Talar paliwo stałe CE - Dom jednorodzinny z użytkowym poddaszem. Przeznaczony dla 4-osobowej rodziny. Architektura domu utrzymana w stylu dworku polskiego. Na parterze zaprojektowano dodatkowy pokój - gabinet. W pokoju dziennym zamiast kominka umieszczono piec kaflowy.