



Projekt **MT Talar CE (DOM ST1-54)**



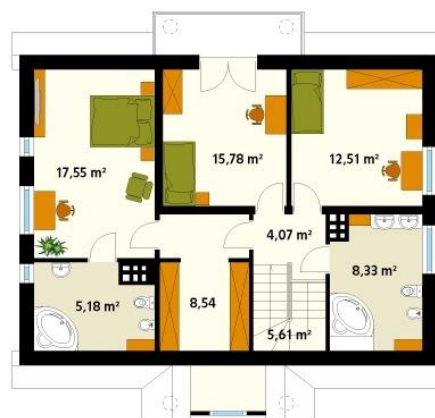
Parter



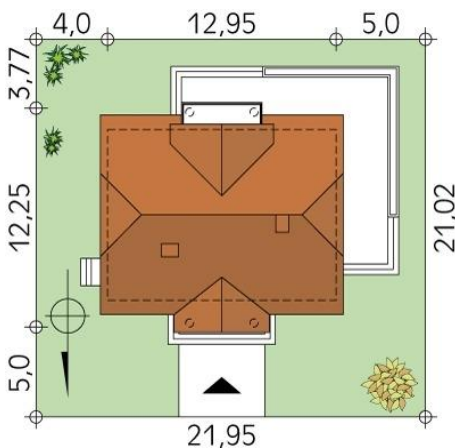
parter
wiatrołap 5.9
hol 12.5
łazienka 5.33
gabinet 15.7
salon/jadalnia 33.84
kuchnia 11.09
pomieszczenie gospodarcze 1.11
kotłownia 6.97



Poddasze



poddasze
schody 5.61
hol 4.07
garderoba 8.54
łazienka 5.18
sypialnia 17.55
sypialnia 15.78
sypialnia 12.51
łazienka 8.33



Informacje

| | | | |
|--------------------|------------------|-------------------------|--------------------|
| Wysokość budynku: | 8,62 m | Typ zabudowy: | z poddaszem |
| Liczba pokoi: | 5 | Pow. całkowita: | 251,30 m2 |
| Pow. dachu: | 205,00 m2 | Pow. zabudowy: | 125,65 m2 |
| Szerokość budynku: | 12,15 m | Pow. użytkowa: | 170,01 m2 |
| Długość budynku: | 12,15 m | Kubatura: | 815,00 m3 |
| | | Kąt nachylenia dachu: | 42,00° |
| | | Min. szerokość działki: | 21,95 m |
| | | Min. długość działki: | 20,97 m |

Cena projektu na dzień 15.11.2018: **2 980,00 zł**



Pokaż projekt w internecie

MT Talar CE - Dom jednorodzinny z użytkowym poddaszem. Przeznaczony dla 4-osobowej rodziny. Architektura domu utrzymana w stylu dworku polskiego. Na parterze zaprojektowano dodatkowy pokój - gabinet. W pokoju dziennym zamiast kominka umieszczono piec kaflowy. Na poddaszu zlokalizowano trzy sypialnie, garderobę i łazienkę.