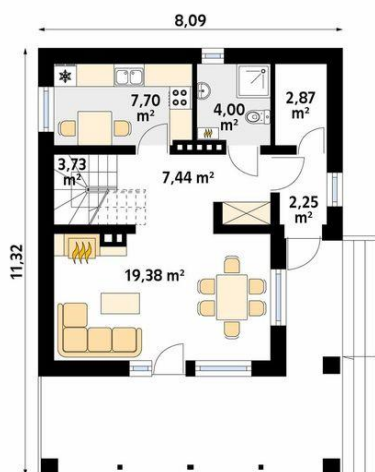




Projekt **MT Takt CE (DOM ST2-08)**



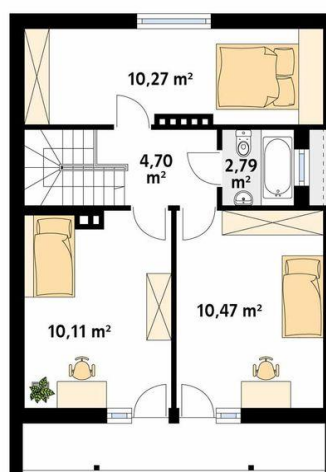
Parter



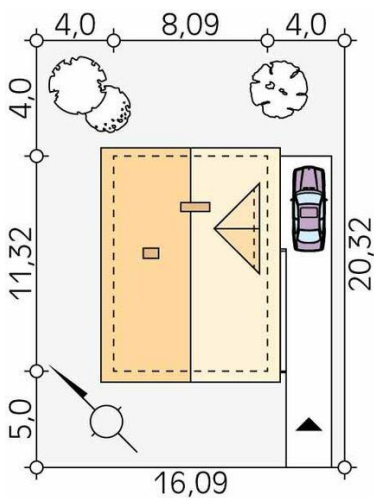
parter  
wiatrołap 2.25  
hol 7.44  
salon/jadalnia 19.38  
kuchnia 7.7  
łazienka 4  
pomieszczenie gospodarcze 2.87  
schody 3.73



Poddasze



poddasze  
korytarz/komunikacja 4.7  
pokój 10.27  
łazienka 2.79  
pokój 10.47  
pokój 10.11



**Informacje**

Wysokość budynku:	<b>8,03 m</b>	Typ zabudowy:	<b>z poddaszem</b>
Liczba pokoi:	<b>4</b>	Pow. całkowita:	<b>145,36 m<sup>2</sup></b>
Pow. dachu:	<b>164,00 m<sup>2</sup></b>	Pow. zabudowy:	<b>91,58 m<sup>2</sup></b>
Szerokość budynku:	<b>11,32 m</b>	Pow. użytkowa:	<b>85,71 m<sup>2</sup></b>
Długość budynku:	<b>11,32 m</b>	Kubatura:	<b>401,00 m<sup>3</sup></b>
		Kąt nachylenia dachu:	<b>45,00°</b>
		Min. szerokość działki:	<b>16,09 m</b>
		Min. długość działki:	<b>20,32 m</b>

Cena projektu na dzień 25.02.2021: **3 850,00 zł**



**Pokaż projekt w internecie**

MT Takt CE - Mały dom jednorodzinny lub letniskowy z użytkowym poddaszem i możliwością podpiwniczenia. Prosty, funkcjonalny układ. Duży taras..