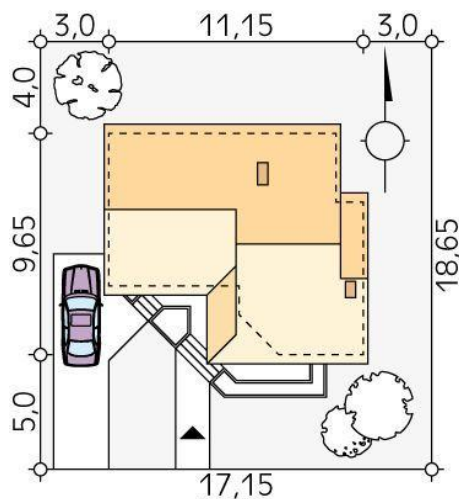
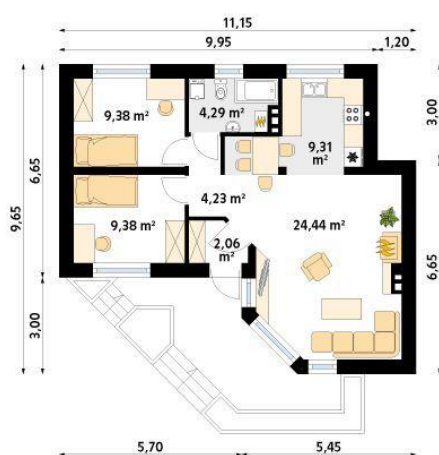




Projekt **MT Szyper M CE (DOM MS1-26)**



Parter



Informacje

Wysokość budynku:	6,36 m	Typ zabudowy:	parterowy
Pow. dachu:	120,00 m²	Pow. całkowita:	85,37 m²
Szerokość budynku:	9,65 m	Pow. zabudowy:	85,37 m²
Długość budynku:	9,65 m	Pow. użytkowa:	63,09 m²
		Kubatura:	270,62 m³
		Kąt nachylenia dachu:	30,00°
		Min. szerokość działki:	17,15 m
		Min. długość działki:	18,65 m

Cena projektu na dzień 09.09.2020: **3 450,00 zł**



Pokaż projekt w internecie

MT Szyper M CE - Mały dom jednorodzinny, parterowy, niepodpiwniczony. Częściowo zadaszony taras. Możliwość rozbudowy domu o garaż..