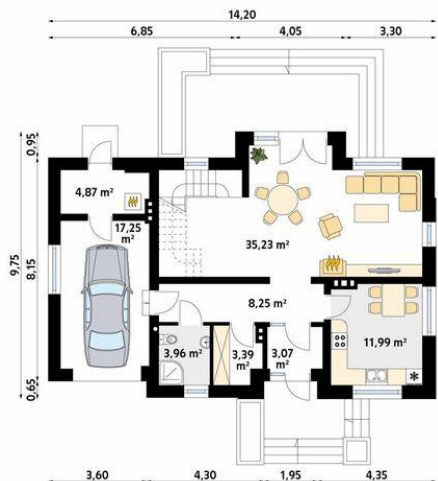




Projekt **MT Szafran 6 paliwo stałe CE (DOM MS2-16)**



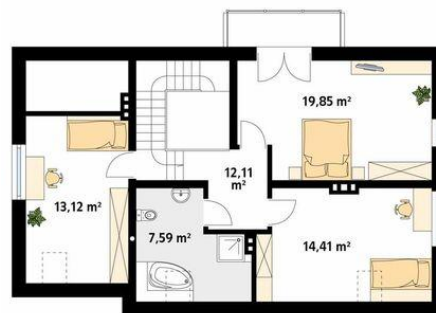
Parter



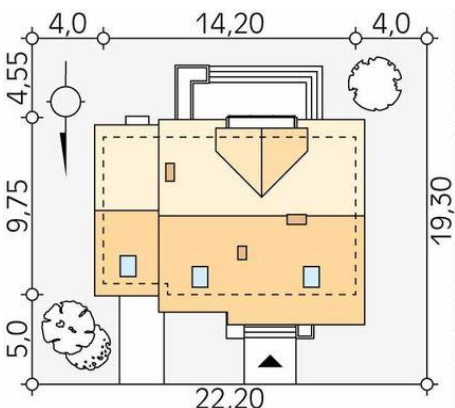
parter
wiatrołap 3.07
korytarz/komunikacja 8.25
garderoba 3.39
łazienka 3.96
salon/jadalnia 35.23
kuchnia 11.99
kotłownia 4.87
garaż 17.25



Poddasze



poddasze
korytarz/komunikacja 12.11
sypialnia 19.85
sypialnia 14.41
łazienka 7.59
sypialnia 13.12



Informacje

Wysokość budynku:	8,56 m	Typ zabudowy:	z poddaszem
Pow. dachu:	217,00 m²	Pow. całkowita:	247,70 m²
Szerokość budynku:	9,75 m	Pow. zabudowy:	126,56 m²
Długość budynku:	9,75 m	Pow. użytkowa:	137,84 m²
		Kubatura:	810,46 m³
		Kąt nachylenia dachu:	40,00°
		Min. szerokość działki:	22,20 m
		Min. długość działki:	19,30 m

Cena projektu na dzień 25.02.2021: **4 150,00 zł**



Pokaż projekt w internecie

MT Szafran 6 paliwo stałe CE - Jednorodzinny budynek mieszkalny z użytkowym poddaszem, przeznaczony dla 4-osobowej rodziny. Na parterze w części dziennej przewidziano przestronny salon z jadalnią. Na niższej kondygnacji domu zaprojektowano kuchnię, garderobę, łazienkę, a w części gospodarczej garaż i kotłownię.