



Projekt **MT Świerszcz CE (DOM MS4-41)**



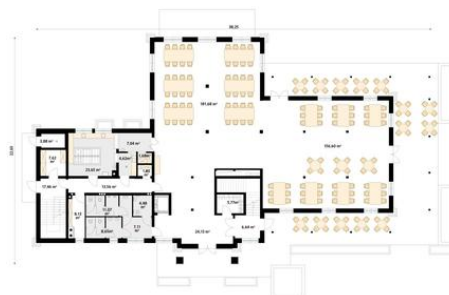
Piwnica



piwnica



Parter



parter

Poddasze



poddasze

Informacje

Długość budynku:	22,65 m	Pow. całkowita:	1444,00 m²
		Pow. zabudowy:	597,50 m²
		Pow. użytkowa:	977,34 m²
		Kubatura:	3425,73 m³
		Kąt nachylenia dachu:	30,00°
		Wysokość budynku:	10,10 m
		Pow. dachu:	1101,86 m²
		Szerokość budynku:	22,65 m

Cena projektu na dzień 15.11.2018: **31 800,00 zł**



Pokaż projekt w internecie

MT Świerszcz CE - Budynek pensjonatu z dwoma salami bankietowymi przeznaczonymi na ok 120 osób. Na poddaszu zaprojektowano 12 (2-3 osobowych) pokoi przeznaczonych dla 24-26 osób. Obiekt może również pełnić funkcję konferencyjną dzięki zaprojektowanej na poddaszu sali konferencyjnej na około 30 osób.