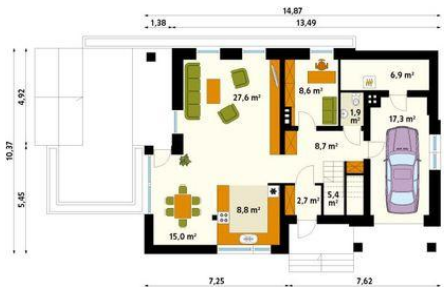




Projekt **MT Storczyk MC paliwo stałe CE (DOM ST9-57)**

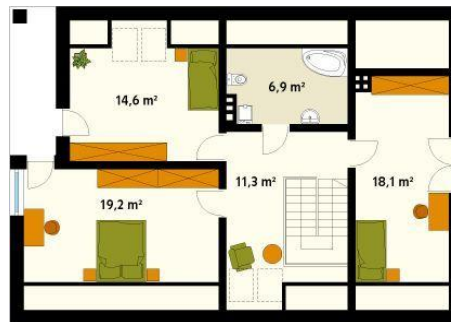


Parter

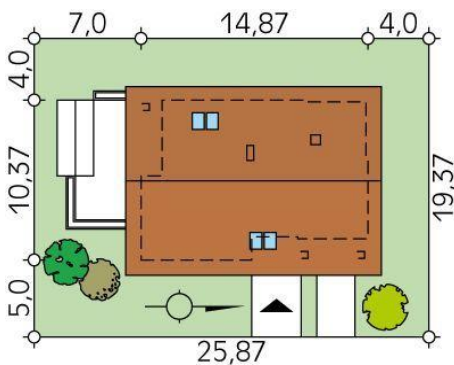


parter  
wiatrołap 2.7  
korytarz/komunikacja 8.7  
kuchnia 8.8  
jadalnia 15  
salon 27.6  
gabinet 8.6  
wc 1.9  
schody 5.4  
kotłownia 6.9  
garaż 17.3

Poddasze



poddasze  
korytarz/komunikacja 11.3  
sypialnia 19.2  
łazienka 6.9  
sypialnia 18.1



**Informacje**

Wysokość budynku:	<b>8,70 m</b>	Typ zabudowy:	<b>z poddaszem</b>
Liczba pokoi:	<b>5</b>	Pow. całkowita:	<b>279,60 m<sup>2</sup></b>
Pow. dachu:	<b>270,00 m<sup>2</sup></b>	Pow. zabudowy:	<b>146,50 m<sup>2</sup></b>
Szerokość budynku:	<b>10,37 m</b>	Pow. użytkowa:	<b>155,70 m<sup>2</sup></b>
Długość budynku:	<b>10,37 m</b>	Kubatura:	<b>855,00 m<sup>3</sup></b>
		Kąt nachylenia dachu:	<b>40,00°</b>
		Min. szerokość działki:	<b>25,87 m</b>
		Min. długość działki:	<b>19,37 m</b>

Cena projektu na dzień 09.09.2020: **3 850,00 zł**



**Pokaż projekt w internecie**

MT Storczyk MC paliwo stałe CE - Nowoczesny, przestronny dom, przeznaczony dla 4-5 osobowej rodziny. Klasyczna bryła budynku oraz dwuspadowy dach współgrają z nowoczesnymi elewacjami. Atutem projektu jest otwarta część dzienna na parterze oraz dodatkowy pokój.