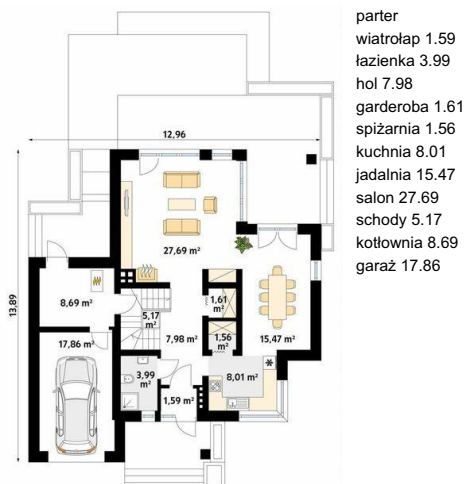




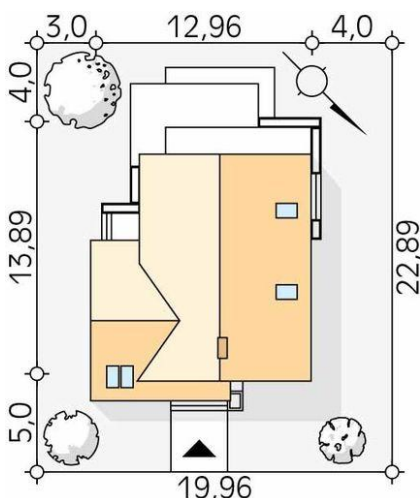
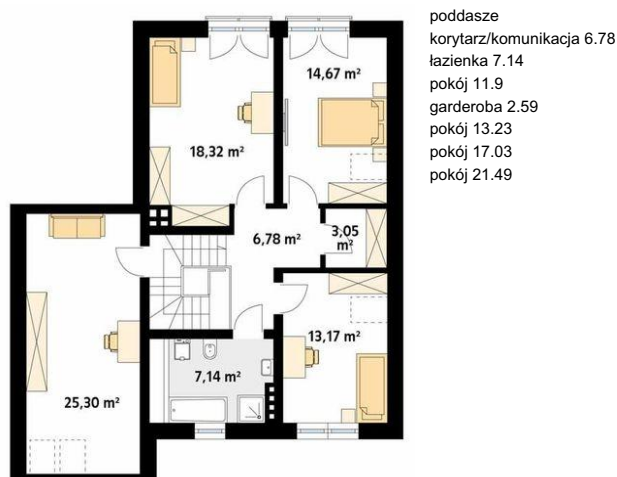
Projekt **MT Sopran 6 CE (DOM MS4-76)**



Parter



Poddasze



Informacje

Pow. dachu:	257,53 m²	Pow. całkowita:	287,12 m²
Szerokość budynku:	13,89 m	Pow. zabudowy:	150,40 m²
Długość budynku:	13,89 m	Pow. użytkowa:	161,91 m²
		Kubatura:	955,80 m³
		Kąt nachylenia dachu:	45,00°
		Min. szerokość działki:	19,96 m
		Min. długość działki:	22,89 m
		Wysokość budynku:	9,30 m

Cena projektu na dzień 27.02.2021: **4 150,00 zł**



Pokaż projekt w internecie

MT Sopran 6 CE - Sopran 6 to propozycja domu z użytkowym poddaszem i jednostanowiskowym garażem wkomponowanym w bryłę budynku. Atutem projektu jest obszerny, zadaszony taras dostępny z salonu oraz duża kotłownia posiadająca niezależne wejście na zewnątrz. Układ funkcjonalny został podzielony na trzy strefy użytkowe.