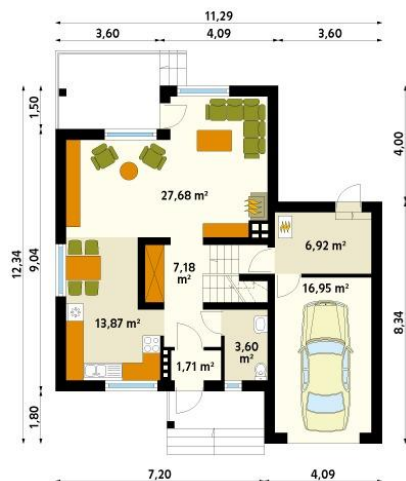




Projekt **MT Sopran 2 (Y) CE (DOM ST5-79)**



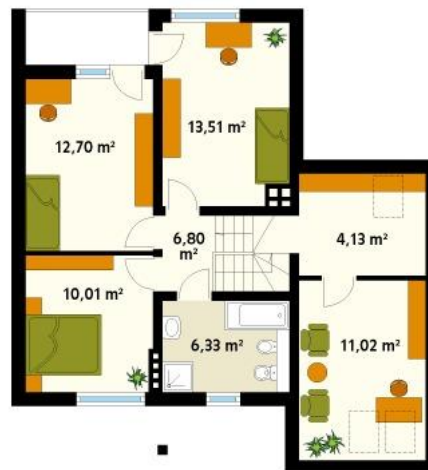
Parter



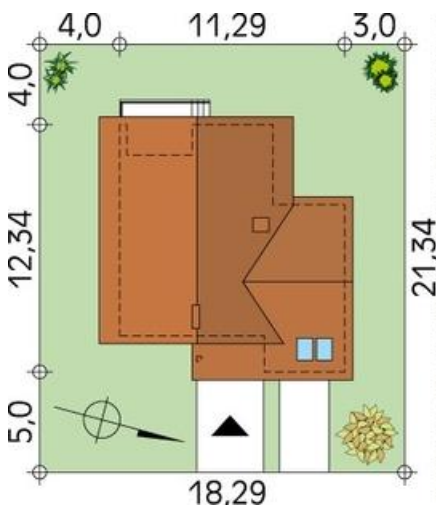
parter  
wiatrołap 1.71  
korytarz/komunikacja 7.18  
kuchnia/jadalnia 13.87  
salon 27.68  
łazienka 3.6  
pomieszczenie gospodarcze 6.92  
garaż 16.95



Poddasze



poddasze  
korytarz/komunikacja 6.8  
łazienka 6.33  
sypialnia 10.01  
sypialnia 12.7  
sypialnia 13.51  
garderoba 4.13  
strych 11.02



**Informacje**

Wysokość budynku:	<b>8,64 m</b>	Typ zabudowy:	<b>z poddaszem</b>
Liczba pokoi:	<b>5</b>	Pow. całkowita:	<b>213,20 m<sup>2</sup></b>
Pow. dachu:	<b>205,00 m<sup>2</sup></b>	Pow. zabudowy:	<b>113,00 m<sup>2</sup></b>
Szerokość budynku:	<b>12,58 m</b>	Pow. użytkowa:	<b>125,46 m<sup>2</sup></b>
Długość budynku:	<b>12,58 m</b>	Kubatura:	<b>673,27 m<sup>3</sup></b>
		Kąt nachylenia dachu:	<b>45,00°</b>
		Min. szerokość działki:	<b>18,53 m</b>
		Min. długość działki:	<b>21,58 m</b>

Cena projektu na dzień 16.11.2018: **2 980,00 zł**



**Pokaż projekt w internecie**

MT Sopran 2 (Y) CE - Wolno stojący dom jednorodzinny, niepodpiwniczony. Wydłużona wersja projektu SOPRAN z większym pokojem dziennym i dodatkowym pomieszczeniem nad garażem. Dom bardzo ekonomiczny i prosty w budowie. Istnieje wersja z podpiwniczeniem (SOPRAN 5).