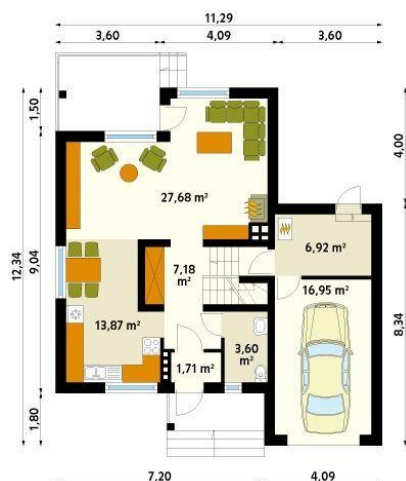




Projekt **MT Sopran 2 (Y) CE (DOM ST5-79)**



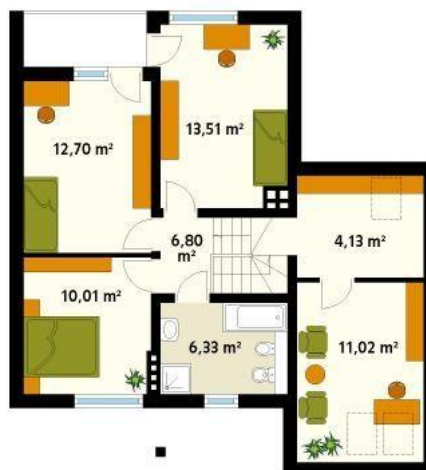
Parter



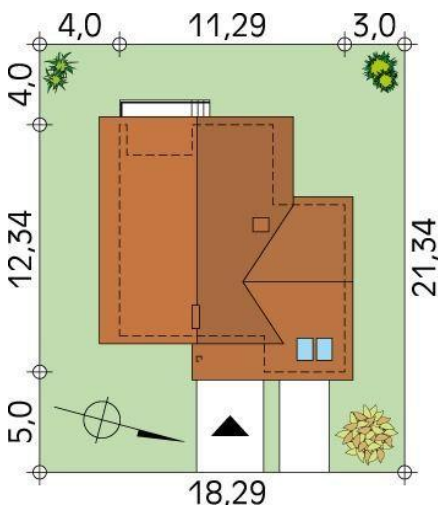
parter
wiatrołap 1.71
korytarz/komunikacja 7.18
kuchnia/jadalnia 13.87
salon 27.68
łazienka 3.6
pomieszczenie gospodarcze 6.92
garaż 16.95



Poddasze



poddasze
korytarz/komunikacja 6.8
łazienka 6.33
sypialnia 10.01
sypialnia 12.7
sypialnia 13.51
garderoba 4.13
strych 11.02



Informacje

Wysokość budynku:	8,64 m	Typ zabudowy:	z poddaszem
Liczba pokoi:	5	Pow. całkowita:	213,20 m²
Pow. dachu:	205,00 m²	Pow. zabudowy:	113,00 m²
Szerokość budynku:	12,58 m	Pow. użytkowa:	125,46 m²
Długość budynku:	12,58 m	Kubatura:	673,27 m³
		Kąt nachylenia dachu:	45,00°
		Min. szerokość działki:	18,53 m
		Min. długość działki:	21,58 m

Cena projektu na dzień 09.09.2020: **4 150,00 zł**



Pokaż projekt w internecie

MT Sopran 2 (Y) CE - Wolno stojący dom jednorodzinny, niepodpiwniczony. Wydłużona wersja projektu SOPRAN z większym pokojem dziennym i dodatkowym pomieszczeniem nad garażem. Dom bardzo ekonomiczny i prosty w budowie. Istnieje wersja z podpiwniczeniem (SOPRAN 5).