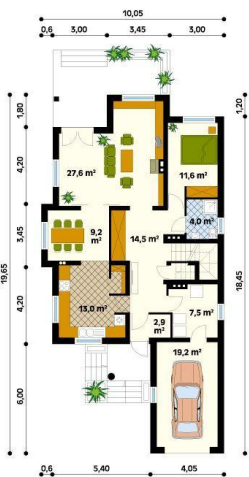




Projekt **MT Sonata CE (DOM ST1-43)**



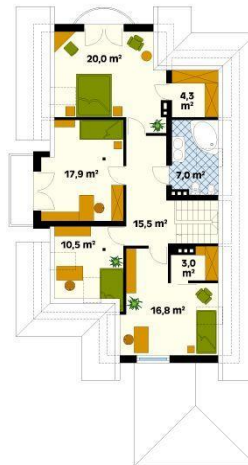
Parter



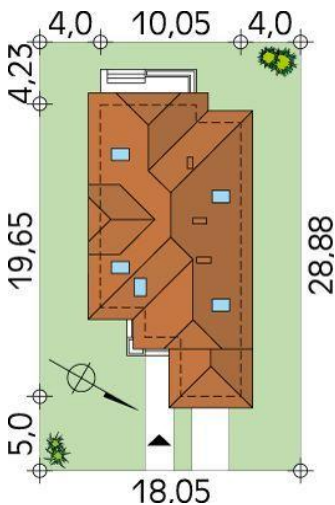
parter
wiatrolap 2.9
korytarz/komunikacja 14.5
kuchnia 13
jadalnia 9.2
salon 27.6
sypialnia 11.6
łazienka 4
kotłownia 7.5
garaż 19.2



Poddasze



poddasze
korytarz/komunikacja 15.5
garderoba 3
sypialnia 16.8
sypialnia 10.5
sypialnia 17.9
sypialnia 20
garderoba 4.3
łazienka 7



Informacje

Wysokość budynku:	9,77 m	Typ zabudowy:	z poddaszem
Pow. dachu:	309,00 m²	Pow. całkowita:	259,60 m²
Szerokość budynku:	19,65 m	Pow. zabudowy:	156,60 m²
Długość budynku:	19,65 m	Pow. użytkowa:	185,30 m²
		Kubatura:	840,00 m³
		Kąt nachylenia dachu:	45,00°
		Min. szerokość działki:	18,05 m
		Min. długość działki:	28,88 m

Cena projektu na dzień 26.02.2021: **1 650,00 zł**



Pokaż projekt w internecie

MT Sonata CE - Dom jednorodzinny, parterowy z użytkowym poddaszem, niepodpiwniczony. Nowoczesny dom z elementami klasycznymi, doskonale zaspokajający funkcje mieszkalne rodziny 5.