

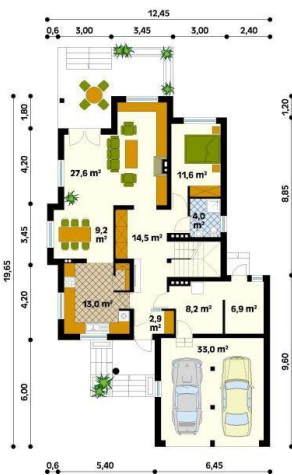


Projekt **MT Sonata 2 CE (DOM ST6-03)**



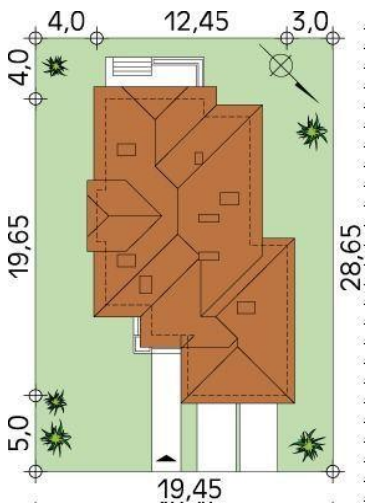
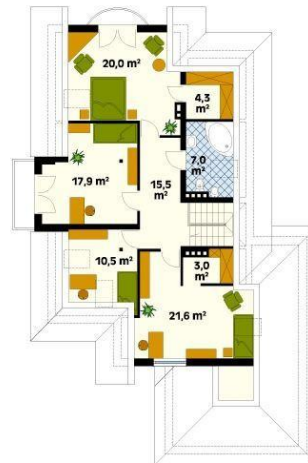
Parter

parter  
wiatrołap 2.9  
korytarz/komunikacja 14.5  
kuchnia 13  
jadalnia 9.2  
salon 27.6  
pokój 11.6  
łazienka 4  
pomieszczenie gospodarcze 8.2  
pomieszczenie gospodarcze 6.9  
garaż 33



Poddasze

poddasze  
korytarz/komunikacja 15.5  
garderoba 3  
pokój 21.6  
pokój 10.5  
pokój 17.9  
pokój 20  
garderoba 4.3  
łazienka 7



**Informacje**

Wysokość budynku:	<b>9,00 m</b>	Typ zabudowy:	<b>z poddaszem</b>
Liczba pokoi:	<b>6</b>	Pow. całkowita:	<b>275,60 m2</b>
Pow. dachu:	<b>323,00 m2</b>	Pow. zabudowy:	<b>169,40 m2</b>
Szerokość budynku:	<b>19,65 m</b>	Pow. użytkowa:	<b>197,70 m2</b>
Długość budynku:	<b>19,65 m</b>	Kubatura:	<b>838,00 m3</b>
		Kąt nachylenia dachu:	<b>45,00°</b>
		Min. szerokość działki:	<b>19,45 m</b>
		Min. długość działki:	<b>30,15 m</b>

Cena projektu na dzień 11.03.2021: **1 650,00 zł**



**Pokaż projekt w internecie**

MT Sonata 2 CE - Dom jednorodzinny, parterowy z użytkowym poddaszem, niepodpiwniczony. Nowoczesny dom z elementami klasycznymi, doskonale zaspokajający funkcje mieszkalne. Projekt wymaga dostosowania do obecnych warunków technicznych na etapie adaptacji..