



Projekt **MT Sokół 2 CE (DOM ST5-98)**



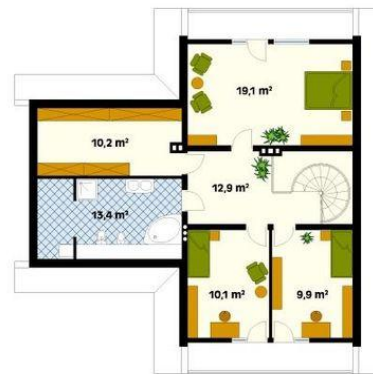
Parter



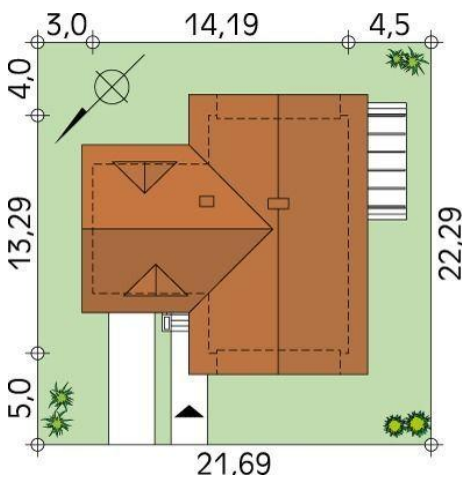
parter  
wiatrołap 1.9  
korytarz/komunikacja 6.2  
hol 20.2  
salon 29.5  
pokój 15.2  
kotłownia 10.8  
spiżarnia 4  
wc 1.4  
kotłownia 4.8  
garaż 21.3



Poddasze



poddasze  
hol 12.9  
sypialnia 9.9  
sypialnia 10.1  
łazienka 13.4  
garderoba 10.2  
sypialnia 19.1



**Informacje**

|                    |                             |                         |                             |
|--------------------|-----------------------------|-------------------------|-----------------------------|
| Wysokość budynku:  | <b>7,42 m</b>               | Typ zabudowy:           | <b>z poddaszem</b>          |
| Liczba pokoi:      | <b>6</b>                    | Pow. całkowita:         | <b>253,00 m<sup>2</sup></b> |
| Pow. dachu:        | <b>258,00 m<sup>2</sup></b> | Pow. zabudowy:          | <b>150,80 m<sup>2</sup></b> |
| Szerokość budynku: | <b>13,29 m</b>              | Pow. użytkowa:          | <b>169,60 m<sup>2</sup></b> |
| Długość budynku:   | <b>13,29 m</b>              | Kubatura:               | <b>807,00 m<sup>3</sup></b> |
|                    |                             | Kąt nachylenia dachu:   | <b>38,00°</b>               |
|                    |                             | Min. szerokość działki: | <b>21,69 m</b>              |
|                    |                             | Min. długość działki:   | <b>22,29 m</b>              |

Cena projektu na dzień 11.03.2021: **1 650,00 zł**



**Pokaż projekt w internecie**

MT Sokół 2 CE - Dom wolnostojący, jednorodzinny, parterowy, niepodpiwniczony z mieszkalnym poddaszem i przybudowanym garażem. Wnętrze zawiera wyraźnie rozgraniczoną część dzienną na parterze i sypialną na poddaszu. Możliwość rozbudowy garażu do 2.