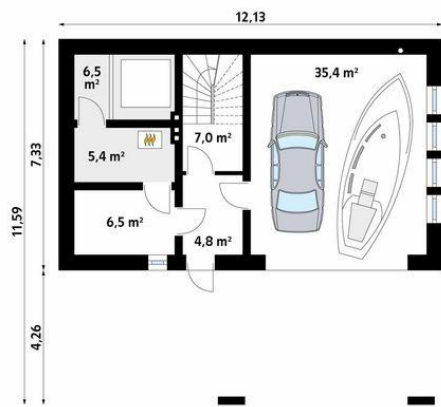




Projekt **MT Rybitwa CE (DOM ST2-22)**



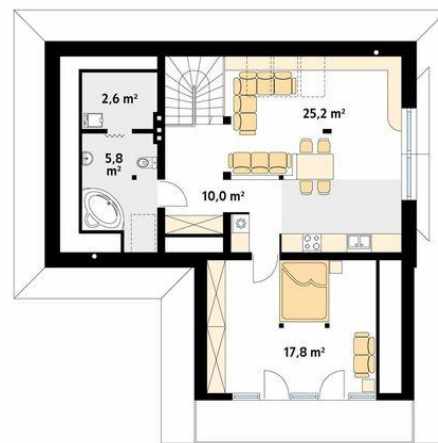
Parter



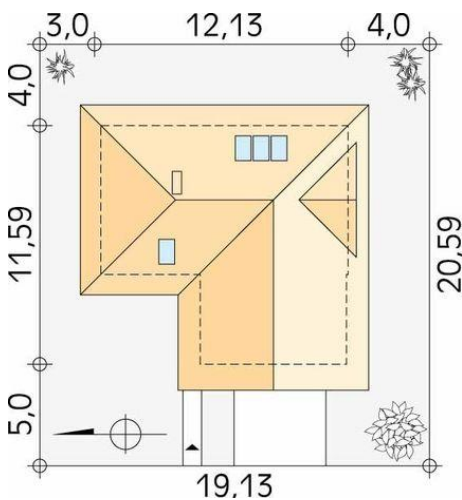
parter
wiatrołap 4.67
schody 6.86
pomieszczenie gospodarcze 6.36
kotłownia 5.29
skład opału 6.39
garaż 35.01



Poddasze



poddasze
korytarz/komunikacja 9.9
salon/kuchnia 25.22
sypialnia 18.01
łazienka 6.11
garderoba 2.52



Informacje

Wysokość budynku:	7,16 m	Typ zabudowy:	z poddaszem
Pow. dachu:	233,20 m²	Pow. całkowita:	222,43 m²
Szerokość budynku:	11,69 m	Pow. zabudowy:	131,42 m²
Długość budynku:	11,69 m	Pow. użytkowa:	91,33 m²
		Kubatura:	550,00 m³
		Kąt nachylenia dachu:	40,00°
		Min. szerokość działki:	19,13 m
		Min. długość działki:	20,69 m

Cena projektu na dzień 10.03.2021: **2 950,00 zł**



Pokaż projekt w internecie

MT Rybitwa CE - Dom letniskowy, parterowy z poddaszem użytkowym. Przestronny garaż daje możliwość parkowania dwóch samochodów lub samochodu i tożdzi. Duże przeszklone ściany sypialni prowadzące na zadaszony balkon zapewnią komfortowy wypoczynek w niepogodę.