



Projekt **MT Róża CE (DOM ST5-94)**



Piwnica

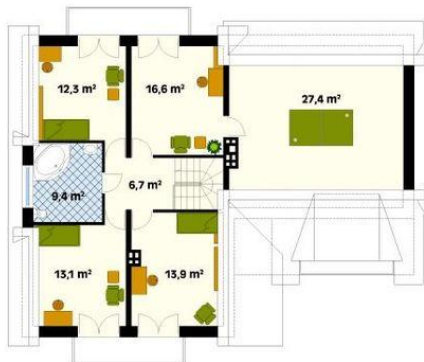


Parter



parter  
wiatrołap 2  
korytarz/komunikacja 18  
kuchnia 14.6  
jadalnia 17  
salon 38  
pomieszczenie rekreacyjne 16.6  
sypialnia 17.8  
garderoba 9.2  
łazienka 7.4  
wc 3

Poddasze



poddasze  
korytarz/komunikacja 6.7  
sypialnia 13.9  
sypialnia 13.1  
łazienka 9.4  
sypialnia 12.3  
sypialnia 16.6  
pomieszczenie rekreacyjne 27.4

Wysokość budynku: **9,14 m**  
Pow. dachu: **337,80 m<sup>2</sup>**  
Szerokość budynku: **12,99 m**  
Długość budynku: **12,99 m**

Typ zabudowy: **z poddaszem**  
Pow. całkowita: **444,00 m<sup>2</sup>**  
Pow. zabudowy: **182,00 m<sup>2</sup>**  
Pow. użytkowa: **243,00 m<sup>2</sup>**  
Kubatura: **1342,00 m<sup>3</sup>**  
Kąt nachylenia dachu: **45,00°**  
Min. szerokość działki: **24,89 m**  
Min. długość działki: **23,49 m**

**Informacje**

Cena projektu na dzień 11.03.2021: **1 650,00 zł**



**Pokaż projekt w internecie**

MT Róża CE - Duży dom jednorodzinny, wolnostojący, parterowy z użytkowym poddaszem i całkowitym podpiwniczeniem. Rozbudowana część dzienna na parterze. Pomieszczenie rekreacyjne na poddaszu. Ściany: 3-warstwowe - pustak ceramiczny, Stropy: żelbetowe, wylewane, Dach: dachówka, kąt nachylenia 45°.