



Projekt **MT Rio CE (DOM MS5-01)**



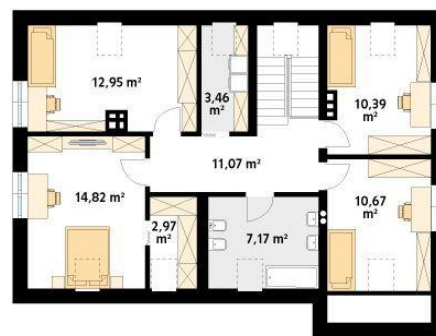
Parter



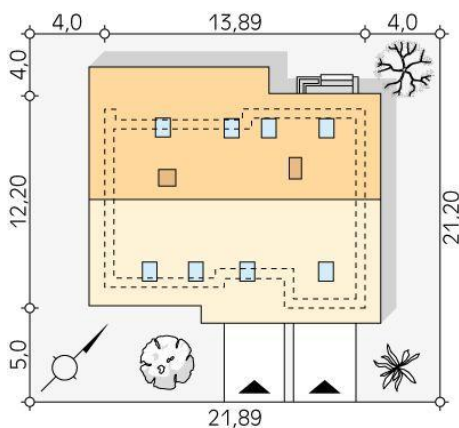
parter
wiatrołap 5.43
korytarz/komunikacja 8.73
salon/jadalnia 26.72
kuchnia 8.5
pokój 10.47
łazienka 2.72
pomieszczenie gospodarcze 1.08
kotłownia 11.25
garaż 19.99



Poddasze



poddasze
korytarz/komunikacja 11.07
pralnia 3.46
sypialnia 12.95
sypialnia 14.82
garderoba 2.97
łazienka 7.17
sypialnia 10.67
sypialnia 10.39



Informacje

Pow. dachu:	230,78 m²	Pow. całkowita:	190,54 m²
Szerokość budynku:	12,20 m	Pow. zabudowy:	136,52 m²
		Pow. użytkowa:	148,40 m²
		Kubatura:	833,00 m³
		Kąt nachylenia dachu:	35,00°
		Min. szerokość działki:	21,89 m
		Min. długość działki:	21,20 m
		Wysokość budynku:	7,60 m

Cena projektu na dzień 11.09.2020: **4 150,00 zł**



Pokaż projekt w internecie

MT Rio CE - Rio jest domem zaprojektowanym do potrzeb 4-5-osobowej rodziny. Charakterystyczną cechą tego projektu zwarta i prosta bryła oraz nowoczesne rozwiązania materiałowe. Dom zaliczany jest do serii projektów domów energooszczędnych.