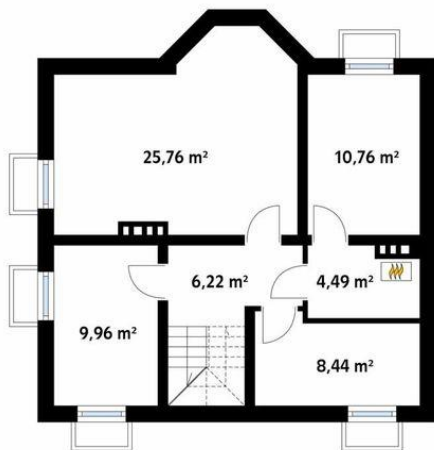




Projekt **MT Pliszka 4 CE (DOM ST3-50)**



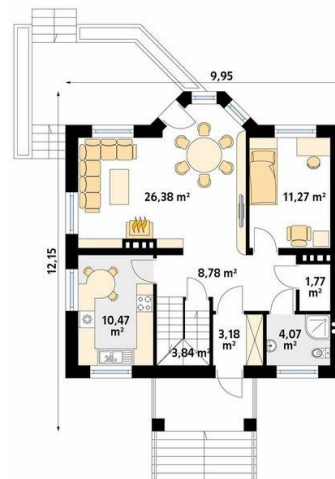
Piwnica



piwnica  
korytarz/komunikacja 6.22  
pomieszczenie gospodarcze 9.96  
pomieszczenie gospodarcze 25.76  
pomieszczenie gospodarcze 10.76  
kotłownia 4.49  
pomieszczenie gospodarcze 8.44

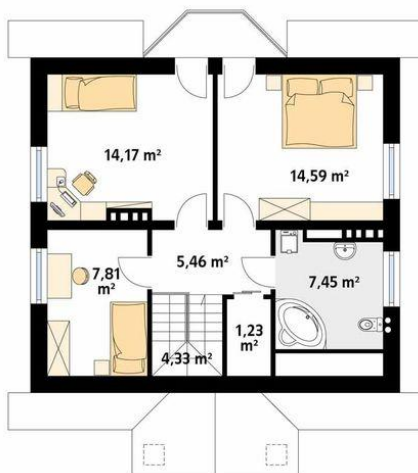


Parter



parter  
wiatrołap 3.18  
korytarz/komunikacja 8.78  
schody 3.84  
kuchnia 10.47  
salon/jadalnia 26.38  
pokój 11.27  
pomieszczenie gospodarcze 1.77  
łazienka 4.07

Poddasze



poddasze  
schody 4.33  
korytarz/komunikacja 5.46  
pokój 7.81  
pokój 14.17  
pokój 14.59  
łazienka 7.45  
garderoba 1.23

**Informacje**

Wysokość budynku:	<b>9,51 m</b>	Typ zabudowy:	<b>z poddaszem</b>
Liczba pokoi:	<b>5</b>	Pow. całkowita:	<b>276,35 m<sup>2</sup></b>
Pow. dachu:	<b>173,00 m<sup>2</sup></b>	Pow. zabudowy:	<b>93,84 m<sup>2</sup></b>
Szerokość budynku:	<b>12,15 m</b>	Pow. użytkowa:	<b>124,80 m<sup>2</sup></b>
Długość budynku:	<b>12,15 m</b>	Kubatura:	<b>668,00 m<sup>3</sup></b>
		Kąt nachylenia dachu:	<b>42,00°</b>
		Min. szerokość działki:	<b>17,95 m</b>
		Min. długość działki:	<b>21,60 m</b>

Cena projektu na dzień 10.03.2021: **4 150,00 zł**



**Pokaż projekt w internecie**

MT Pliszka 4 CE - Dom jednorodzinny, parterowy, z użytkowym poddaszem i piwnicą. Pomimo niewielkich gabarytów zapewnia wygodę 4 - 5-osobowej rodzinie. Budynek o zwartej bryle z tradycyjnym dwuspadowym dachem..