



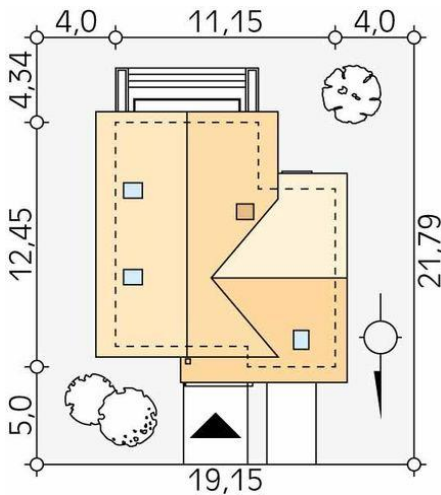
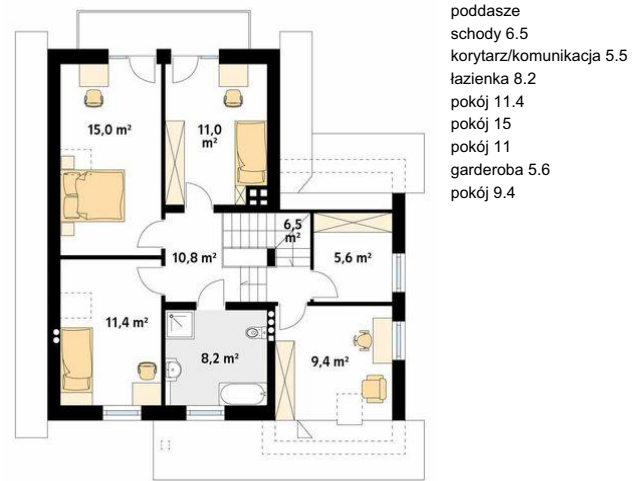
Projekt **MT Piryt 3 CE (DOM ST9-58)**



Parter



Poddasze



Informacje

Wysokość budynku:	8,72 m	Typ zabudowy:	z poddaszem
Liczba pokoi:	5	Pow. całkowita:	237,61 m2
Pow. dachu:	227,00 m2	Pow. zabudowy:	118,41 m2
Szerokość budynku:	12,45 m	Pow. użytkowa:	142,30 m2
Długość budynku:	12,45 m	Kubatura:	869,00 m3
		Kąt nachylenia dachu:	40,00°
		Min. szerokość działki:	19,15 m
		Min. długość działki:	21,79 m

Cena projektu na dzień 10.03.2021: **4 150,00 zł**



Pokaż projekt w internecie

MT Piryt 3 CE - Budynek mieszkalny jednorodzinny z poddaszem użytkowym. Na parterze zaprojektowano pomieszczenia: salon, jadalnię, kuchnię oraz pomieszczenia o funkcji technicznej i gospodarczej. Na poddaszu zaprojektowano pomieszczenia o funkcji mieszkalnej.