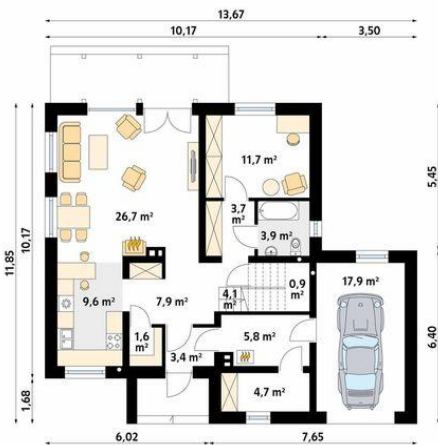




Projekt **MT Orion CE (DOM ST7-22)**



Parter



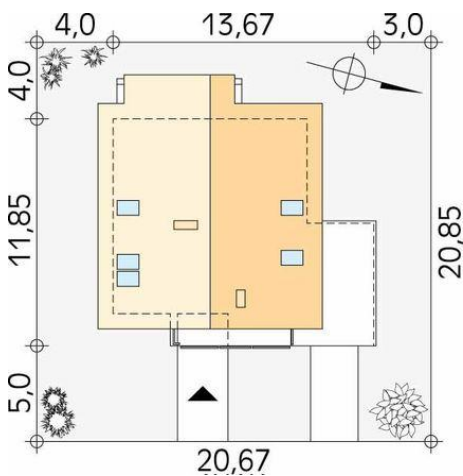
parter
wiatrołap 3.4
korytarz/komunikacja 7.9
spiżarnia 1.6
kuchnia 9.6
salon/jadalnia 26.7
korytarz/komunikacja 3.7
pokój 11.7
łazienka 3.9
pomieszczenie gospodarcze 0.9
schody 4.1
kotłownia 5.8
pomieszczenie gospodarcze 4.7
garaż 17.9



Poddasze



poddasze
korytarz/komunikacja 6.7
sypialnia 16.6
sypialnia 15
łazienka 2.6
garderoba 3.1
sypialnia 8.4
pralnia 1.6
łazienka 5.2



Informacje

Wysokość budynku:	8,36 m	Typ zabudowy:	z poddaszem
Liczba pokoi:	5	Pow. całkowita:	236,20 m²
Pow. dachu:	180,00 m²	Pow. zabudowy:	132,80 m²
Szerokość budynku:	11,85 m	Pow. użytkowa:	143,20 m²
Długość budynku:	11,85 m	Kubatura:	700,00 m³
		Kąt nachylenia dachu:	35,00°
		Min. szerokość działki:	20,67 m
		Min. długość działki:	20,85 m

Cena projektu na dzień 10.03.2021: **4 150,00 zł**



Pokaż projekt w internecie

MT Orion CE - Budynek jednorodzinny przeznaczony dla rodziny 4 - 5-osobowej. Zwarta bryła domu oparta na kwadracie wzbogacona została dostawioną bryłą garażu i konstrukcją balkonu zadaszającego wejście główne.