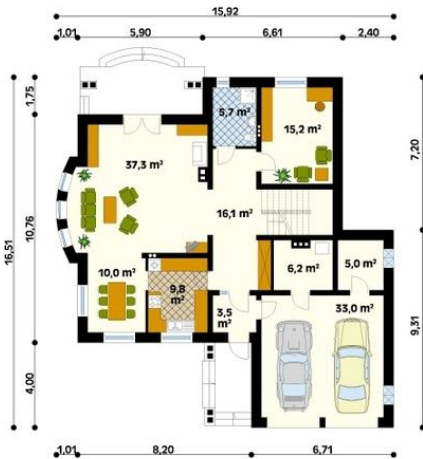




Projekt **MT Ocean CE (DOM ST4-51)**



Parter



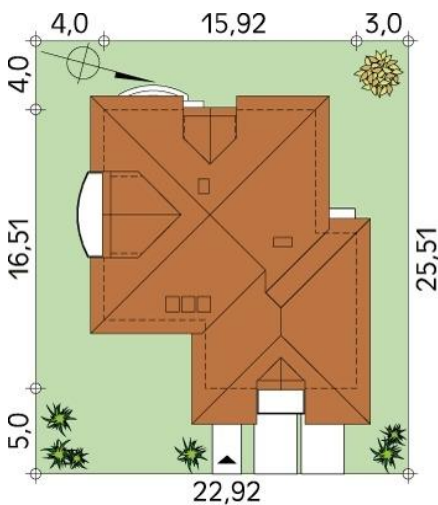
parter  
wiatrołap 3.5  
korytarz/komunikacja 16.1  
kuchnia 9.8  
jadalnia 10  
salon 37.3  
łazienka 5.7  
pokój 15.2  
kotłownia 6.2  
pomieszczenie gospodarcze 5  
garaż 33



Poddasze



poddasze  
schody 6.5  
korytarz/komunikacja 12.6  
sypialnia 16.5  
garderoba 4.7  
sypialnia 21  
garderoba 4  
sypialnia 17.5  
łazienka 9.8  
łazienka 4.2  
sypialnia 28  
garderoba 1.6



**Informacje**

Wysokość budynku:	<b>9,90 m</b>	Typ zabudowy:	<b>z poddaszem</b>
Liczba pokoi:	<b>6</b>	Pow. całkowita:	<b>325,40 m<sup>2</sup></b>
Pow. dachu:	<b>324,00 m<sup>2</sup></b>	Pow. zabudowy:	<b>209,30 m<sup>2</sup></b>
Szerokość budynku:	<b>16,51 m</b>	Pow. użytkowa:	<b>235,20 m<sup>2</sup></b>
Długość budynku:	<b>16,51 m</b>	Kubatura:	<b>1086,00 m<sup>3</sup></b>
		Kąt nachylenia dachu:	<b>40,00°</b>
		Min. szerokość działki:	<b>22,92 m</b>
		Min. długość działki:	<b>25,51 m</b>

Cena projektu na dzień 15.11.2018: **1 090,00 zł**



**Pokaż projekt w internecie**