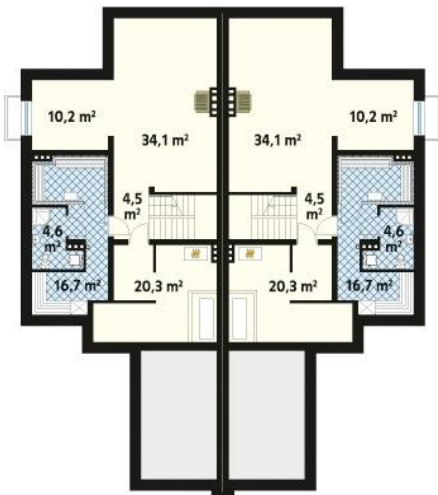




Projekt **MT Muza 2 CE (DOM ST3-23)**

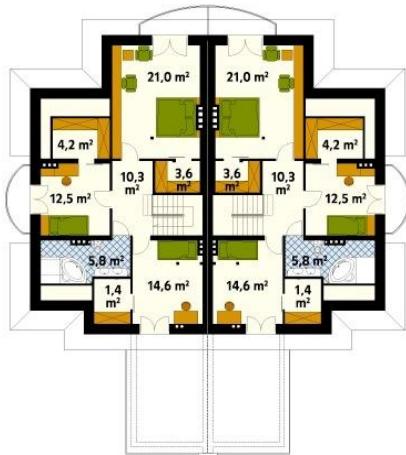


Piwnica



piwnica

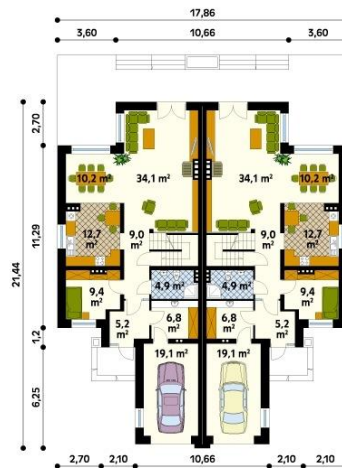
Poddasze



poddasze  
korytarz/komunikacja 10.3  
sypialnia 14.6  
garderoba 1.4  
łazienka 5.8  
sypialnia 12.5  
garderoba 4.2  
sypialnia 21  
garderoba 3.6



Parter



parter  
wiatrołap 5.2  
korytarz/komunikacja 9  
pokój 9.4  
kuchnia 12.7  
jadalnia 10.2  
salon 34.1  
łazienka 4.9  
pomieszczenie gospodarcze 6.8  
garaż 19.1

**Informacje**

Wysokość budynku:	<b>8,74 m</b>	Typ zabudowy:	<b>z poddaszem</b>
Liczba pokoi:	<b>5</b>	Pow. całkowita:	<b>392,00 m<sup>2</sup></b>
Pow. dachu:	<b>202,00 m<sup>2</sup></b>	Pow. zabudowy:	<b>147,60 m<sup>2</sup></b>
Szerokość budynku:	<b>21,44 m</b>	Pow. użytkowa:	<b>165,70 m<sup>2</sup></b>
Długość budynku:	<b>21,44 m</b>	Kubatura:	<b>1080,00 m<sup>3</sup></b>
		Kąt nachylenia dachu:	<b>38,00°</b>
		Min. szerokość działki:	<b>25,86 m</b>
		Min. długość działki:	<b>30,84 m</b>

Cena projektu na dzień 16.11.2018: **2 380,00 zł**



**Pokaż projekt w internecie**

MT Muza 2 CE - Dom mieszkalny, jednorodzinny w zabudowie bliźniaczej, podpiwniczony, z użytkowym poddaszem i garażem Na parterze zaprojektowano część dzienną z wydzielonymi aneksami: kuchennym, jadalnianym i pokojem dziennym z kominkiem oraz dodatkowy pokój.