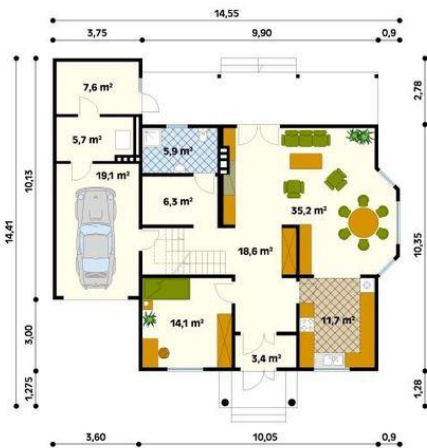




Projekt **MT Modrzew dr-S CE (DOM ST4-57)**



Parter



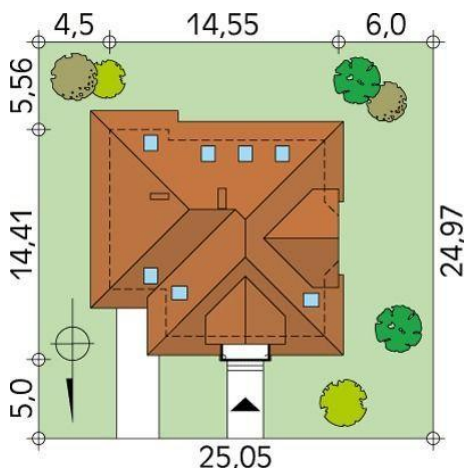
parter
wiatrołap 3.14
korytarz/komunikacja 19.7
pokój 13.47
korytarz/komunikacja 5.86
łazienka 5.96
salon 34.77
kuchnia 11.71
pomieszczenie gospodarcze 7.23
kotłownia 5.53
garaż 18.18



Poddasze



poddasze
korytarz/komunikacja 13.16
łazienka 11.4
łazienka 9.15
garderoba 6.26
sypialnia 15.04
sypialnia 10.78
sypialnia 10.89
pomieszczenie gospodarcze 6.43
pomieszczenie gospodarcze 9.82



Informacje

Wysokość budynku:	8,62 m	Typ zabudowy:	z poddaszem
Liczba pokoi:	5	Pow. całkowita:	323,43 m²
Pow. dachu:	300,00 m²	Pow. zabudowy:	173,86 m²
Szerokość budynku:	14,57 m	Pow. użytkowa:	200,30 m²
Długość budynku:	14,57 m	Kubatura:	846,00 m³
		Kąt nachylenia dachu:	40,00°
		Min. szerokość działki:	25,37 m
		Min. długość działki:	25,13 m

Cena projektu na dzień 10.03.2021: **1 650,00 zł**



Pokaż projekt w internecie

MT Modrzew dr-S CE - Dom o konstrukcji drewnianej, szkieletowej. Prosty układ funkcjonalny z dwoma pokojami na parterze. Duży zadaszony taras od nasłonecznionej strony. Na poddaszu główna sypialnia z niezależną łazienką i garderobą. Nad garażem i kotłownią pomieszczenie strychowe do adaptacji na różne cele.