



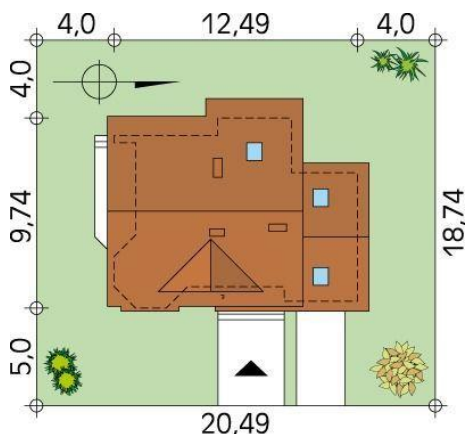
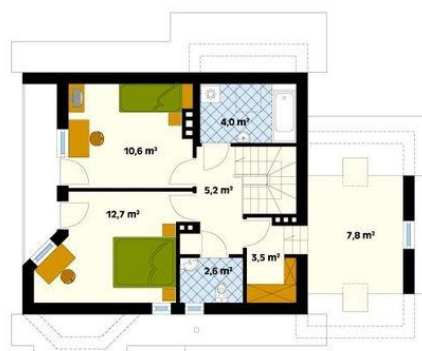
Projekt **MT Marta CE (DOM ST2-27)**



Parter



Poddasze



Informacje

Wysokość budynku:	8,12 m	Typ zabudowy:	z poddaszem
Liczba pokoi:	4	Pow. całkowita:	180,00 m²
Pow. dachu:	184,00 m²	Pow. zabudowy:	93,10 m²
Szerokość budynku:	9,74 m	Pow. użytkowa:	101,30 m²
Długość budynku:	9,74 m	Kubatura:	505,00 m³
		Kąt nachylenia dachu:	40,00°
		Min. szerokość działki:	20,49 m
		Min. długość działki:	18,47 m

Cena projektu na dzień 04.02.2021: **1 650,00 zł**



Pokaż projekt w internecie

MT Marta CE - Mały dom parterowy z użytkowym poddaszem i garażem w bryle budynku. Kuchnia ze sporą jadalnią i otwarciem na pokój dzienny. Dodatkowy pokój.