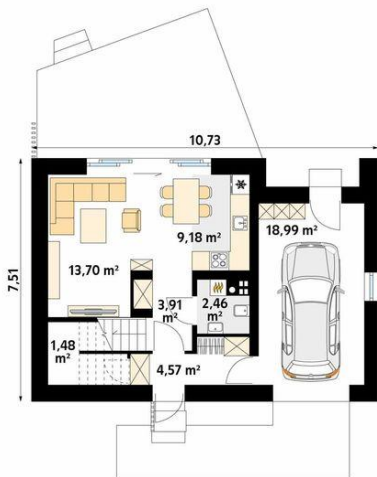




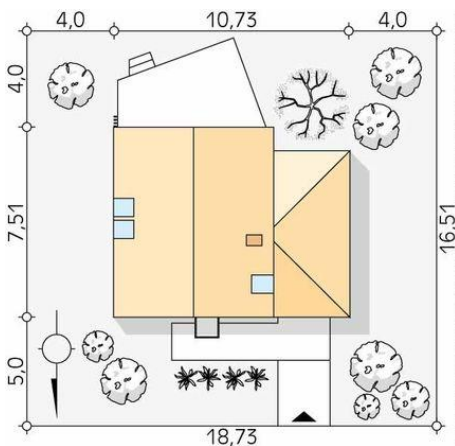
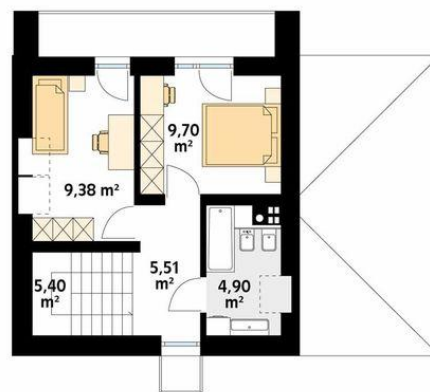
Projekt **MT Mandarynka CE (DOM MS6-69)**



Parter



Poddasze



Informacje

| | | | |
|--------------------|-----------------------------|-------------------------|-----------------------------|
| Pow. dachu: | 105,33 m² | Pow. całkowita: | 135,55 m² |
| Szerokość budynku: | 7,51 m | Pow. zabudowy: | 80,52 m² |
| | | Pow. użytkowa: | 70,19 m² |
| | | Kubatura: | 417,34 m³ |
| | | Kąt nachylenia dachu: | 40,00° |
| | | Min. szerokość działki: | 18,73 m |
| | | Min. długość działki: | 16,51 m |
| | | Wysokość budynku: | 8,27 m |

Cena projektu na dzień 11.03.2021: **3 850,00 zł**



Pokaż projekt w internecie

MT Mandarynka CE - Mandarynka to projekt współczesnego domu dla niewielkiej rodziny. Otwarta przestrzeń parteru inspirowała do stworzenia nowoczesnej strefy dziennej. Poddasze z sypialniami i łazienką przeznaczoną dla domowników pełni rolę strefy prywatnej.