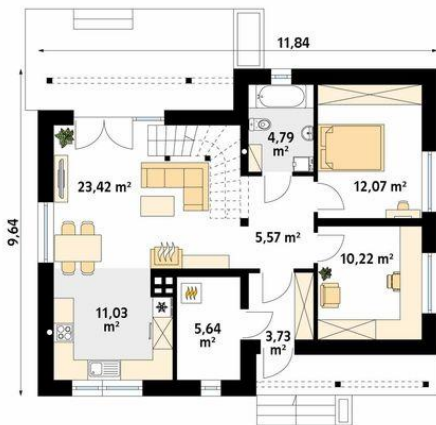




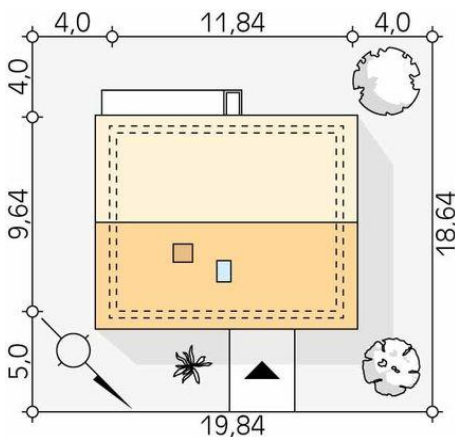
Projekt **MT Mak 3 paliwo stałe CE (DOM MS4-57)**



Parter



Poddasze



**Informacje**

Pow. dachu:	<b>176,89 m<sup>2</sup></b>	Pow. całkowita:	<b>216,25 m<sup>2</sup></b>
Szerokość budynku:	<b>11,84 m</b>	Pow. zabudowy:	<b>114,35 m<sup>2</sup></b>
Długość budynku:	<b>11,95 m</b>	Pow. użytkowa:	<b>114,97 m<sup>2</sup></b>
		Kubatura:	<b>542,50 m<sup>3</sup></b>
		Kąt nachylenia dachu:	<b>35,00°</b>
		Min. szerokość działki:	<b>19,84 m</b>
		Min. długość działki:	<b>18,64 m</b>
		Wysokość budynku:	<b>7,20 m</b>

Cena projektu na dzień 12.03.2021: **3 850,00 zł**



**Pokaż projekt w internecie**

MT Mak 3 paliwo stałe CE - Mak 3 jest projektem dostosowanym do potrzeb 4 osobowej rodziny. Program funkcjonalny parteru tworzą salon, 2 pokoje, łazienka oraz kotłownia. Z salonu można dostać się na obszerny, częściowo zadaszony taras. Na poddaszu domu zlokalizowano 2 pokoje dla dzieci oraz dodatkową łazienkę.