



Projekt **MT Majka 2 CE (DOM ST5-68)**



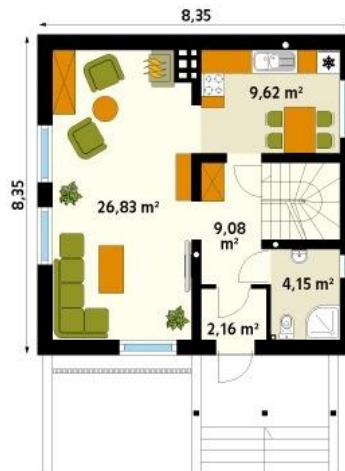
Piwnica



piwnica  
korytarz/komunikacja 7.16  
pralnia 8.39  
kotłownia 9.62  
garaż 26.16

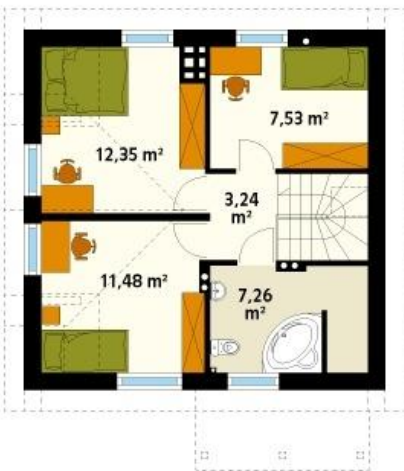


Parter



parter  
wiatrołap 2.16  
korytarz/komunikacja 9.08  
salon 26.83  
kuchnia 9.62  
łazienka 4.15

Poddasze



poddasze  
korytarz/komunikacja 3.24  
sypialnia 11.48  
sypialnia 12.35  
sypialnia 7.53  
łazienka 7.26

**Informacje**

Wysokość budynku:	<b>8,75 m</b>	Typ zabudowy:	<b>z poddaszem</b>
Liczba pokoi:	<b>4</b>	Pow. całkowita:	<b>140,44 m<sup>2</sup></b>
Pow. dachu:	<b>133,00 m<sup>2</sup></b>	Pow. zabudowy:	<b>70,22 m<sup>2</sup></b>
Szerokość budynku:	<b>8,35 m</b>	Pow. użytkowa:	<b>93,70 m<sup>2</sup></b>
Długość budynku:	<b>8,35 m</b>	Kubatura:	<b>597,44 m<sup>3</sup></b>
		Kąt nachylenia dachu:	<b>45,00°</b>
		Min. szerokość działki:	<b>16,35 m</b>
		Min. długość działki:	<b>20,35 m</b>

Cena projektu na dzień 15.11.2018: **2 580,00 zł**



**Pokaż projekt w internecie**

MT Majka 2 CE - Dom parterowy z użytkowym poddaszem, podpiwniczony. Na parterze wygodny, doskonale doświetlony salon. Dom ten wyróżnia się optymalnym wykorzystaniem powierzchni użytkowej i małymi wymiarami, co pozwoli na wybudowanie go nawet na wąskiej działce.