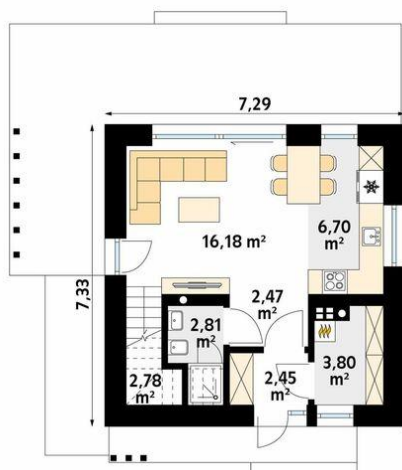




Projekt **MT Limonka CE (DOM MS6-54)**



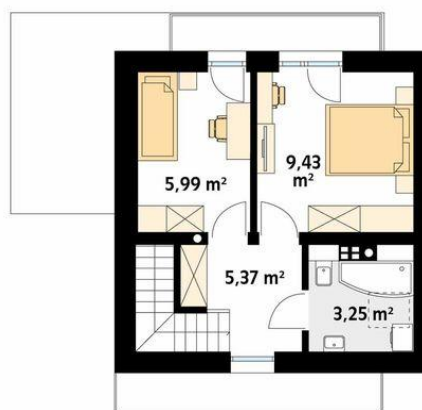
Parter



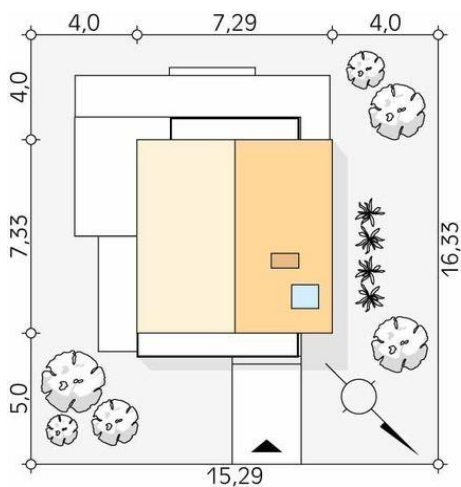
parter
wiatrołap 2.45
korytarz/komunikacja 2.47
łazienka 2.81
schody 2.78
salon 16.18
kuchnia 6.7
kotłownia 3.8



Poddasze



poddasze
korytarz/komunikacja 5.37
sypialnia 5.99
sypialnia 9.43
łazienka 3.25



Informacje

Pow. dachu:	70,19 m²	Pow. całkowita:	106,29 m²
Szerokość budynku:	7,33 m	Pow. zabudowy:	53,44 m²
		Pow. użytkowa:	60,78 m²
		Kubatura:	324,50 m³
		Kąt nachylenia dachu:	45,00°
		Min. szerokość działki:	15,29 m
		Min. długość działki:	16,33 m
		Wysokość budynku:	7,91 m

Cena projektu na dzień 11.03.2021: **3 850,00 zł**

Pokaż projekt w internecie

MT Limonka CE - Limonka to projekt domu z użytkowym poddaszem. Dom powstał z myślą o niedużej bryle, ale z założeniem wykorzystania jej przestrzeni w funkcjonalny sposób. Przestrzeń użytkową podzielono na dzienną i nocną. Strefę dzienną tworzy otwarta kuchnia z jadalnią oraz salon.