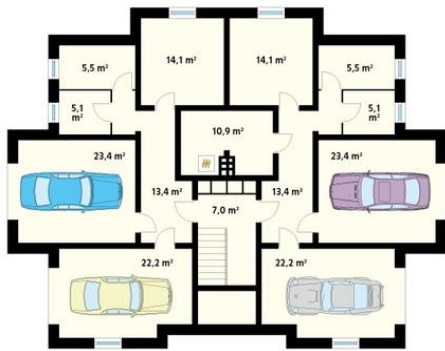




Projekt **MT Lazurowy CE (DOM ST4-15)**



Piwnica



piwnica



Parter



- parter
- schody 15.5
- korytarz/komunikacja 9.3
- garderoba 2.3
- wc 2.8
- kuchnia/jadalnia 13.1
- salon 23.5
- korytarz/komunikacja 4.5
- sypialnia 13.2
- sypialnia 14.2
- łazienka 5.7

Poddasze



- poddasze
- schody 15.5
- korytarz/komunikacja 9.3
- garderoba 2.3
- wc 2.8
- kuchnia/jadalnia 13.1
- salon 23.5
- korytarz/komunikacja 4.5
- sypialnia 13.2
- sypialnia 14.2
- łazienka 5.7
- balkon 12.6

Informacje

Wysokość budynku:	11,14 m	Typ zabudowy:	piętrowy
Pow. dachu:	336,00 m²	Pow. całkowita:	818,80 m²
Szerokość budynku:	15,13 m	Pow. zabudowy:	245,50 m²
Długość budynku:	15,13 m	Pow. użytkowa:	384,60 m²
		Kubatura:	2534,00 m³
		Kąt nachylenia dachu:	22,00°
		Min. szerokość działki:	27,33 m
		Min. długość działki:	24,13 m

Cena projektu na dzień 16.11.2018: **15 900,00 zł**



Pokaż projekt w internecie

MT Lazurowy CE - MT Lazurowy CE to dom dwukondygnacyjny, podpiwniczony, w którym zaprojektowano łącznie 4 mieszkania przeznaczone dla 3 i 4-osobowych rodzin. W piwnicy znajdują się cztery garaże oraz pomieszczenia gospodarcze.