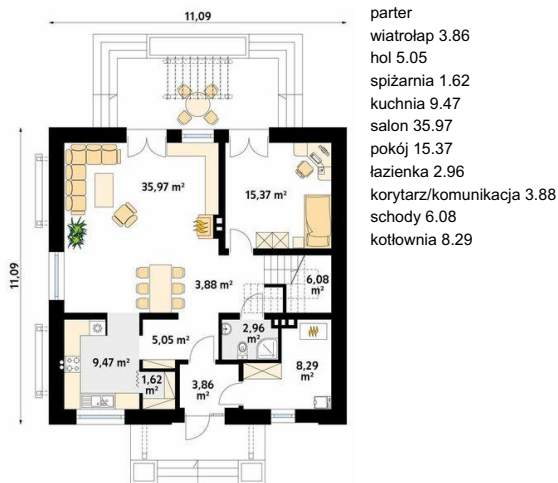




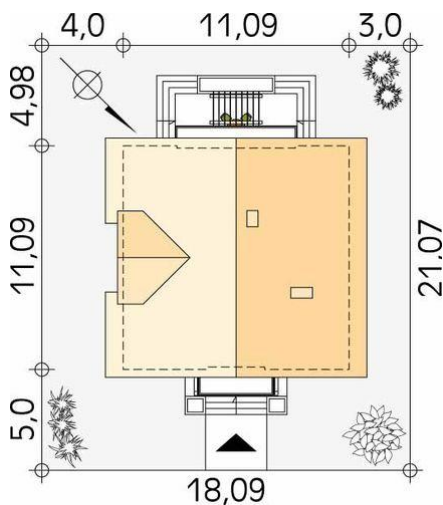
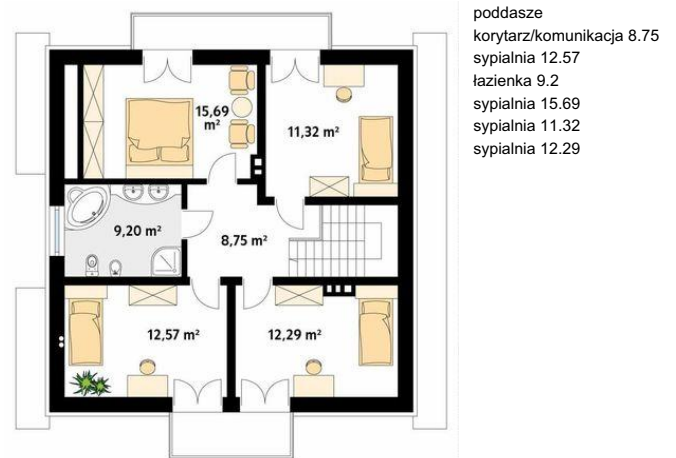
Projekt **MT Kos paliwo stałe CE (DOM MS3-86)**



Parter



Poddasze



Informacje

Pow. dachu:	199,00 m²	Pow. całkowita:	239,70 m²
Szerokość budynku:	11,09 m	Pow. zabudowy:	122,80 m²
Długość budynku:	11,09 m	Pow. użytkowa:	162,37 m²
		Kubatura:	837,00 m³
		Kąt nachylenia dachu:	40,00°
		Min. szerokość działki:	18,09 m
		Min. długość działki:	21,07 m
		Wysokość budynku:	9,48 m

Cena projektu na dzień 12.03.2021: **4 150,00 zł**



Pokaż projekt w internecie

MT Kos paliwo stałe CE - Wolno stojący dom jednorodzinny z użytkowym poddaszem przeznaczony dla 5 - 6-osobowej rodziny. Na parterze część dzienna łącząca kuchnię i jednoprzestrzenny pokój dzienny z jadalnią wzbogacona została o gabinet i pomieszczenie gospodarcze.