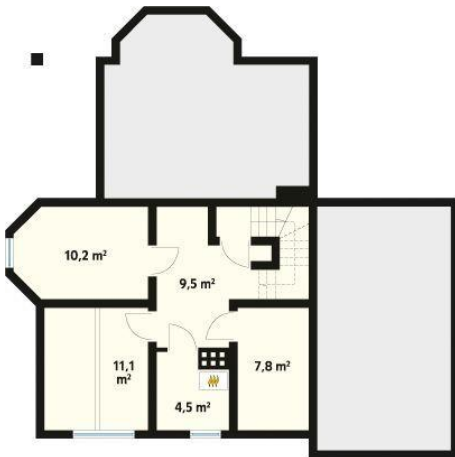




Projekt **MT Koncert CE (DOM ST7-41)**



Piwnica



piwnica



Parter



parter
wiatrołap 5.3
korytarz/komunikacja 15.6
łazienka 4.5
kuchnia 11.1
jadalnia 10.2
salon 27.8
garaż 28.6

Poddasze



poddasze
korytarz/komunikacja 11.6
sypialnia 13.8
sypialnia 12.3
sypialnia 12.2
sypialnia 24.7
łazienka 11.1

Informacje

Liczba pokoi:	5	Typ zabudowy:	z poddaszem
Pow. dachu:	260,00 m2	Pow. całkowita:	319,70 m2
Szerokość budynku:	13,65 m	Pow. zabudowy:	139,60 m2
Długość budynku:	13,65 m	Pow. użytkowa:	160,20 m2
		Kąt nachylenia dachu:	45,00°
		Min. szerokość działki:	21,65 m
		Min. długość działki:	22,65 m
		Wysokość budynku:	8,67 m

Cena projektu na dzień 26.02.2021: **1 650,00 zł**



Pokaż projekt w internecie

MT Koncert CE - Dom jednorodzinny, parterowy z użytkowym poddaszem, częściowo podpiwniczony. Funkcjonalny dom dla 4.