



Projekt **MT Kometa CE (DOM ST5-47)**



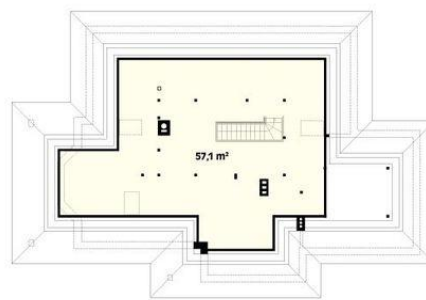
Parter



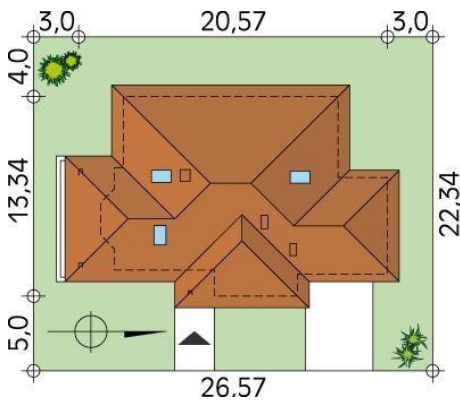
parter
wiatrołap 2.2
garderoba 9.9
salon 30
sypialnia 15.6
łazienka 8.7
sypialnia 12.1
sypialnia 17.2
korytarz/komunikacja 11.3
łazienka 4
kuchnia 13.5
spiżarnia 3.1
kotłownia 4.6
garaż 33



Poddasze



poddasze
strych 57.1



Informacje

Wysokość budynku:	7,45 m	Typ zabudowy:	parterowy
Liczba pokoi:	5	Pow. całkowita:	314,10 m²
Pow. dachu:	320,00 m²	Pow. zabudowy:	221,50 m²
Szerokość budynku:	13,34 m	Pow. użytkowa:	189,30 m²
Długość budynku:	13,34 m	Kubatura:	990,00 m³
		Kąt nachylenia dachu:	30,00°
		Min. szerokość działki:	26,57 m
		Min. długość działki:	22,34 m

Cena projektu na dzień 10.03.2021: **1 650,00 zł**



Pokaż projekt w internecie